



SPIS TREŚCI



KRAJOWY INSTYTUT DOSTĘPNOŚCI DLA OSÓB Z NIEPEŁNOSPRAWNOŚCIAMI

TO:

- / DORADZTWO I PLANOWANIE
- / SZKOLENIA, KURSY, WARSZTATY
- / TESTY I AUDYTY DOSTĘPNOŚCI
- / PROGRAMY I DZIAŁANIA SPOŁECZNE
- / PROJEKTOWANIE I PRODUKCJA
ROZWIĄZAŃ
- / WYMIANA WIEDZY, KOMPETENCJI
I UMIEJĘTNOŚCI

DOSTĘPNOŚĆ
DLA WSZYSTKICH
www.ki-don.pl





KIM JESTEŚMY

Rozpoczęcie datujemy na roku 2014, przez 9 lat jako Europejskie Centrum Obsługi Głuchych, a od roku 2023 poszerzyliśmy zakres usług o wszystkie aspekty związane z dostępnością dla osób ze szczególnymi potrzebami. Zmieniliśmy również nazwę na Krajowy Instytut Dostępności dla Osób z Niepełnosprawnościami.



2014 ROZPOCZĘCIE DZIAŁALNOŚCI POD NAZWĄ
EUROPEJSKIE CENTRUM OBSŁUGI GŁUCHYCH



2023 ROZSZERZENIE USŁUG I ZMIANA NAZWY NA
**KRAJOWY INSTYTUT DOSTĘPNOŚCI DLA OSÓB
Z NIEPEŁNOSPRAWNOŚCIAMI**



**JESTEŚMY PLATFORMĄ WIEDZY,
KOMUNIKACJI I WSPÓŁPRACY RÓŻNYCH
PODMIOTÓW DZIAŁAJĄCYCH NA RZECZ
DOSTĘPNOŚCI.**



NASZĄ MISJĄ JEST



**TWORZENIE PRZESTRZENI
WOLNYCH OD BARIER
I NIEFUNKCJONALNOŚCI.**



NASZA WIZJA



**ŚWIAT, W KTÓRYM KAŻDY
CZŁOWIEK BĘDZIE RÓWNY
WZGLĘDEM INNEGO CZŁOWIEKA.**

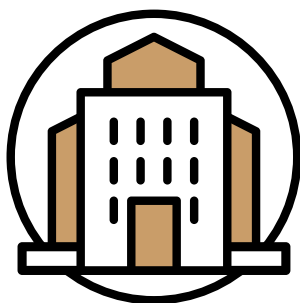


CELE

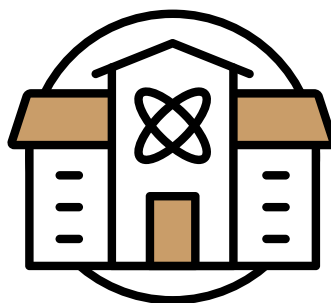
**OSOBY
FIZYCZNE**



**INSTYTUCJE
PUBLICZNE**



**OŚRODKI
NAUKOWE**



**ORGANIZACJE
POZARZĄDOWE**



**PODMIOTY
GOSPODARCZE**



**WSPIERAMY OSOBY FIZYCZNE,
INSTYTUCJE PUBLICZNE,
OŚRODKI NAUKOWE,
ORGANIZACJE POZARZĄDOWE
I PODMIOTY GOSPODARCZE**



CELE

REALIZUJEMY W ZAKRESIE:



Ustawy o zapewnieniu dostępności osobom ze szczególnymi potrzebami, **Dz. U. 2019 poz. 1696**



Ustawy o dostępności cyfrowej stron internetowych i aplikacji mobilnych podmiotów publicznych, **Dz. U. 2019 poz. 848**



Ustawy o języku migowym i innych środkach komunikowania, **Dz. U. 2011 nr 209 poz. 1243**

I innych aktów prawnych i regulacji.

Poprzez wdrażanie działań z dostępności cyfrowej, architektonicznej i informacyjno-komunikacyjnej oraz wsparcie w pozyskiwaniu funduszy i rozpowszechnianie nowoczesnych rozwiązań.



W RAMACH INSTYTUTU

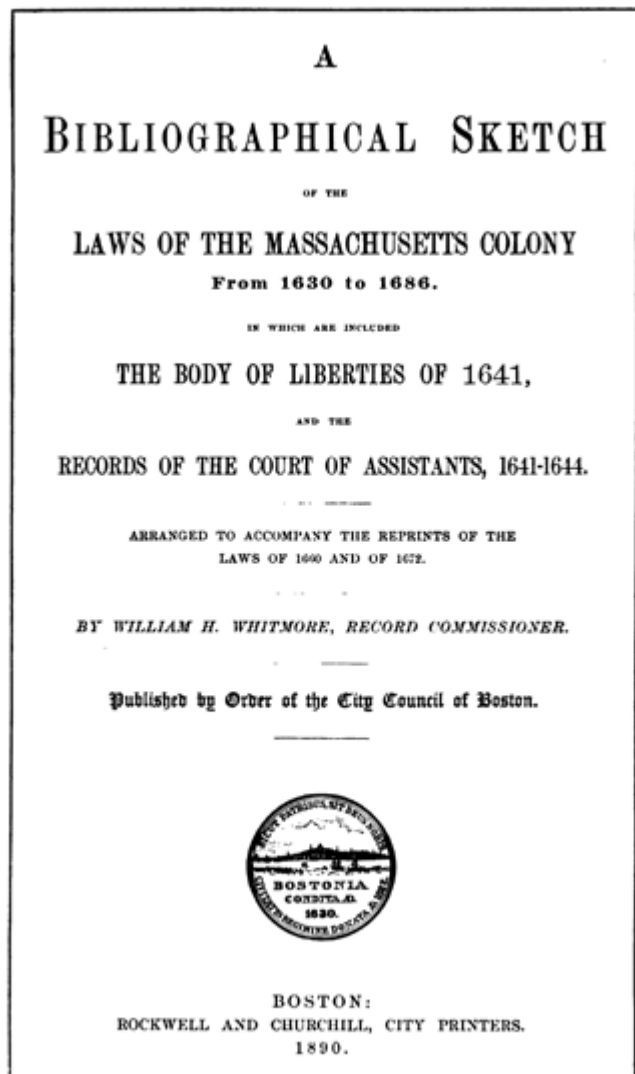
- 01** MONITORUJEMY PROCESY STANOWIENIA PRAWA I PROCEDUR REALIZACJI PRAW WYNIKAJĄCE Z OBOWIĄZUJĄCYCH AKTÓW PRAWNYCH.
- 02** ANALIZUJEMY SYTUACJĘ I POTRZEBY OSÓB ZE SZCZEGÓLNYMI POTRZEBAMI.
- 03** DZIAŁAMY RZECZNICZO ORAZ UDZIELAMY PORAD PRAWNYCH I OBYWATELSKICH.
- 04** ROBIMY WARSZTATY, SZKOLENIA I KURSY Z ZASAD DOSTĘPNOŚCI W PRAKTYCE.
- 05** ROBIMY TESTY I AUDYTY DOSTĘPNOŚCI CYFROWEJ, ARCHITEKTONICZNEJ I INFORMACYJNO-KOMUNIKACYJNEJ
- 06** WPROWADZAMY PROGRAMY FUNKCJONALNO-UŻYTKOWE DLA ZADAŃ Z ZAKRESU DOSTĘPNOŚCI CYFROWEJ, ARCHITEKTONICZNEJ I INFORMACYJNO-KOMUNIKACYJNEJ.
- 07** PROJEKTUJEMY I UDOSTĘPNIAMY NOWOCZESNE NARZĘDZIA ZAPEWNIĄJĄCE POPRAWĘ DOSTĘPNOŚCI.
- 08** PROJEKTUJEMY I REALIZUJEMY DZIAŁANIA NA RZECZ INSTYTUCJI PUBLICZNYCH Z ZAKRESU DOSTĘPNOŚCI.
- 09** ROZWIJAMY WSPÓŁPRACĘ SEKTORA INSTYTUCJI PUBLICZNYCH, OŚRODKÓW NAUKOWYCH, ORGANIZACJI POZARZĄDOWYCH I PODMIOTÓW GOSPODARCZYCH.



MONITORING PROCESÓW STANOWIENIA PRAWA I PROCEDUR REALIZACJI PRAW WYNIKAJĄCE Z OBOWIĄZUJĄCYCH AKTÓW PRAWNYCH.

01

Zainspirowani rozwiązaniami przyjętymi w roku 1641 w Massachusetts dokumentem pt. "Body of Liberties", w którym stwierdza się, że **„Każdy, czy to mieszkaniec czy przyjezdny, wolny czy nie, będzie miał prawo przybyć na posiedzenie sądu, rady lub zgromadzenia mieszkańców i ustnie lub pisemnie (...) wystąpić z wnioskiem formalnym, skargą, petycją”** monitorujemy procesy stanowienia prawa i procedury jego realizacji w odniesieniu do osób ze szczególnymi potrzebami.





MONITORING PROCESÓW STANOWIENIA PRAWA I PROCEDUR REALIZACJI PRAW WYNIKAJĄCE Z OBOWIĄZUJĄCYCH AKTÓW PRAWNYCH.

01

Zbieramy informacje od różnych grup wnioskodawców wskazujące występowanie barier utrudniających lub uniemożliwiających korzystanie z przysługujących im praw w przestrzeni publicznej w zakresie dostępności cyfrowej, architektonicznej i informacyjno-komunikacyjnej. Opracowujemy na podstawie zebranych danych wnioski wskazując preferowane rozwiązania. Nasze działania i opinie mają większą siłę przebicia niż pojedynczy głos osoby ze szczególnymi potrzebami.

Celem jest bowiem przekazanie rozwiązań poprawiających dostępność, a dla organów władzy to korzyść polegająca na tym, że uzyskują informację o istniejących barierach lub nie funkcjonalnościach oparte o fachową wiedzę pochodzącą od osób najbardziej kompetentnych, bo dotkniętych różnego rodzaju ograniczeniami lub dysfunkcjami oraz gotowe rozwiązania wykorzystujące wiedzę kompetentnych specjalistów działających na rzecz dostępności.





ANALIZA SYTUACJI I POTRZEB OSÓB
ZE SZCZEGÓLNYMI POTRZEBAMI.

02



**POPRAZECZ ANALIZĘ WNIOŚKÓW O ZAPEWNIENIE
DOSTĘPNOŚCI OTRZYMYWANYCH OD RÓŻNYCH
GRUP WNIOŚKODAWCÓW WSKAZUJEMY BARIERY
I NIEFUNKCJONALNOŚCI W PRZESTRZENI PUBLICZNEJ,
A NA ICH PODSTAWIE TWORZYMY KONCEPCJE ROZWIĄZAŃ.**



ANALIZA SYTUACJI I POTRZEB OSÓB ZE SZCZEGÓLNYMI POTRZEBAMI.

02



Wykonujemy oceny stosowania standardów dostępności w przestrzeni publicznej przez anonimowych audytorów, których celem jest wspomaganie zrozumienia złożoności klimatu dostępności i wypracowanie dla audytowanych jednostek rekomendacji mających wpływ na zapewnienie przez nie stosowania prawa.



Składamy również stosowne **wnioski** wskazując preferowane rozwiązania w zakresie dostępności cyfrowej, architektonicznej i informacyjno-komunikacyjnej, które z założenia są bardziej akceptowalne przez odbiorców i praktyczne, gdyż kreowane przez osoby ze szczególnymi potrzebami oraz poddawane analizie pod kątem zgodności z przyjętymi regulacjami prawnymi, standardami i funkcjonalnością przez wyspecjalizowanych, kompetentnych specjalistów działających na rzecz dostępności.





ANALIZA SYTUACJI I POTRZEB OSÓB ZE SZCZEGÓLNYMI POTRZEBAMI.

02

Przygotowujemy i proponujemy w ten sposób rozwiązania **w budynkach użyteczności publicznej, na terenach rekreacyjnych, miejscach i obiektach rozrywki, kultury i sportu**. Przekazywane przez nas rozwiązania uwzględniają szereg aspektów z zakresu: **medycyny, prawa, stosowania procedur, relacji społecznych i organizacyjnych** wynikających z dysfunkcji organizmu, czy z występowania barier emocjonalnych u osób ze szczególnymi potrzebami.





DZIAŁANIA RZECZNICZE ORAZ PORADNICTWO PRAWNE I OBYWATELSKIE.

03



ŚWIADCZYMY WAŻNE USŁUGI SPOŁECZNE, KTÓRE MAJĄ NA
CELU WYEKSPONOWANIE PROBLEMATYKI ZNOSZENIA
BARIER I NIEFUNKCJONALNOŚCI ORAZ EGZEKWOWANIE
PRAW PRZYSŁUGUJĄCYM OSOBOM ZE SZCZEGÓLNYMI
POTRZEBAMI W PRZESTRZENI PUBLICZNEJ.



DZIAŁANIA RZECZNICZE ORAZ PORADNICTWO PRAWNE I OBYWATELSKIE.

03



Wywieramy wpływ na podmioty zobligowane z mocy prawa do stosowania zasad dostępności poprzez działania zmierzające do wprowadzenia standardów dostępności, a następnie modeli dostępności, które stanowią kompleksowe zbiory zasad i wskazówek pozwalających na efektywne zaplanowanie, uruchomienie i rozwijanie procesów zapewniania osobom ze szczególnymi potrzebami dostępności zasobów przestrzeni publicznej.



Reprezentujemy interesy stron dostępności, zarówno osób ze szczególnymi potrzebami, gdyż uważamy że są narażone na dyskryminację i wykluczenie z wielu przyczyn jednocześnie, a przez to znajdują się w szczególnie niekorzystnej sytuacji, jak i podmiotom publicznym realizującym zapisy obowiązujących aktów prawnych.



DZIAŁANIA RZECZNICZE ORAZ PORADNICTWO PRAWNE I OBYWATELSKIE.

03

Wprowadzenie w 2019 roku możliwości świadczenia zdalnych usług prawnych było dla nas inspiracją do poszerzenia dotychczasowej, jedynie stacjonarnej, formy świadczenia usług poradnictwa prawnego i obywatelskiego na rzecz osób ze szczególnymi potrzebami.



PROWADZONE PRZEZ NAS PORADNICTWO STOSUJE NAJWYŻSZE STANDARDY GODZIWEJ OCHRONY PRAWNEJ.

Stosujemy wypracowany model dostępności, który uwzględnia u osoby objętej wsparciem rodzaj ograniczeń, stan zdrowia, sytuację życiową, a to pozwala nam dobrać odpowiedni sprzęt wspomagający, dostosować otoczenie eliminując obawy i napięcie, a następnie przeprowadzić dogłębny wywiad dający podstawę do przeprowadzenia głębokiej analizy problemu i udzieleniu kompleksowego wsparcia.





**WARSZTATY, SZKOLENIA I KURSY Z ZASAD
DOSTĘPNOŚCI W PRAKTYCE.**

04

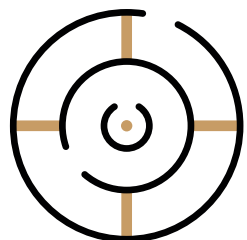


**ORGANIZUJEMY SZKOLENIA, KURSY I WARSZTATY
Z ZAGADNIENÍ DOTYCZĄCYCH DOSTĘPNOŚCI
CYFROWEJ, ARCHITEKTONICZNEJ I INFORMACYJNO-
KOMUNIKACYJNEJ.**



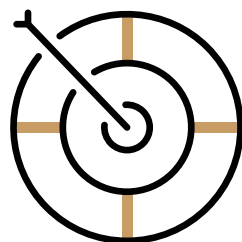
WARSZTATY, SZKOLENIA I KURSY Z ZASAD DOSTĘPNOŚCI W PRAKTYCE.

04



Naszym celem jest przybliżyć problematykę, wskazać obszary z barierami i nie funkcjonalnościami, a przede wszystkim dać szansę zrozumienia osób ze szczególnymi potrzebami, ich potrzeb, ograniczeń i słabości w kontekście zapisów obowiązujących w regulacjach prawnych. W sposób szczególny dobieramy formy przekazu, dokonując wnikliwej analizy potrzeb odbiorców usługi.

Ofertę kierujemy do pracowników instytucji publicznych, którzy realizują w jednostce zadania związane z dostępnością.



Staramy się precyzyjnie przygotować tematykę mając na uwadze różnorodność zagadnień i ich specyfikę w stosunku do pełnionej przez odbiorców funkcji. Do prowadzenia wykorzystujemy aktywne formy prowadzenia zajęć i szereg narzędzi wspomagających, ze szczególnym podkreśleniem wiedzy praktycznej i studiami przypadków.



Dobieramy wykładowców posiadających bogatą wiedzę i doświadczenie w danym zagadnieniu z zakresu dostępności.



TESTY I AUDYTY DOSTĘPNOŚCI CYFROWEJ, ARCHITEKTONICZNEJ I INFORMACYJNO- KOMUNIKACYJNEJ

05



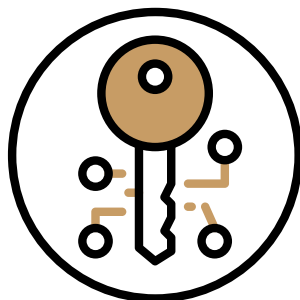
METODOLOGIA NASZEJ PRACY OPIERA SIĘ O **WYPRACOWANE STANDARDY DOSTĘPNOŚCI**, KTÓRE ZALECANE SĄ DO STOSOWANIA W CELU ZAPEWNIENIA **ROZWIĄZAŃ SPÓJNYCH, POWTARZALNYCH I PRZYJAZNYCH** DLA WSZYSTKICH UŻYTKOWNIKÓW PRZESTRZENI PUBLICZNEJ.



TESTY I AUDYTY DOSTĘPNOŚCI CYFROWEJ, ARCHITEKTONICZNEJ I INFORMACYJNO- KOMUNIKACYJNEJ

05

DOSTĘPNOŚĆ CYFROWA



DOSTĘPNOŚĆ ARCHITEKTONICZNA



DOSTĘPNOŚĆ INFORMACYJNO- KOMUNIKACYJNA



MAJĄC ŚWIADOMOŚĆ POTRZEB OSÓB O OGRANICZONEJ MOBILNOŚCI I PERCEPCJI PRZEPROWADZAMY **TESTY I AUDYTY DOSTĘPNOŚCI CYFROWEJ, ARCHITEKTONICZNEJ I INFORMACYJNO-KOMUNIKACYJNEJ.**

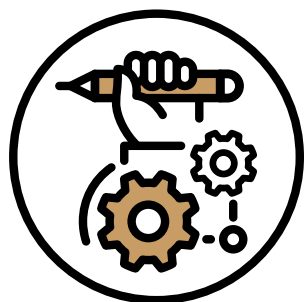


TESTY I AUDYTY DOSTĘPNOŚCI CYFROWEJ, ARCHITEKTONICZNEJ I INFORMACYJNO- KOMUNIKACYJNEJ

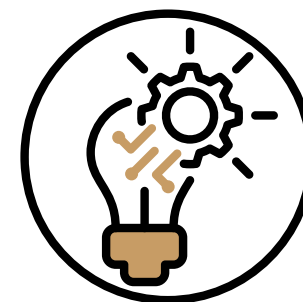
05



Zapewniamy dostępność wraz z możliwością użytkowania przez te osoby wszystkich podstawowych funkcji w budynkach użyteczności publicznej, na terenach rekreacyjnych, miejscach i obiektach rozrywki, kultury i sportu.



Nasze opracowania oparte są o zgodność z definicją tzw. „**projektowania uniwersalnego**” oraz uwzględniają potrzeby i możliwości odbiorców naszych usług.

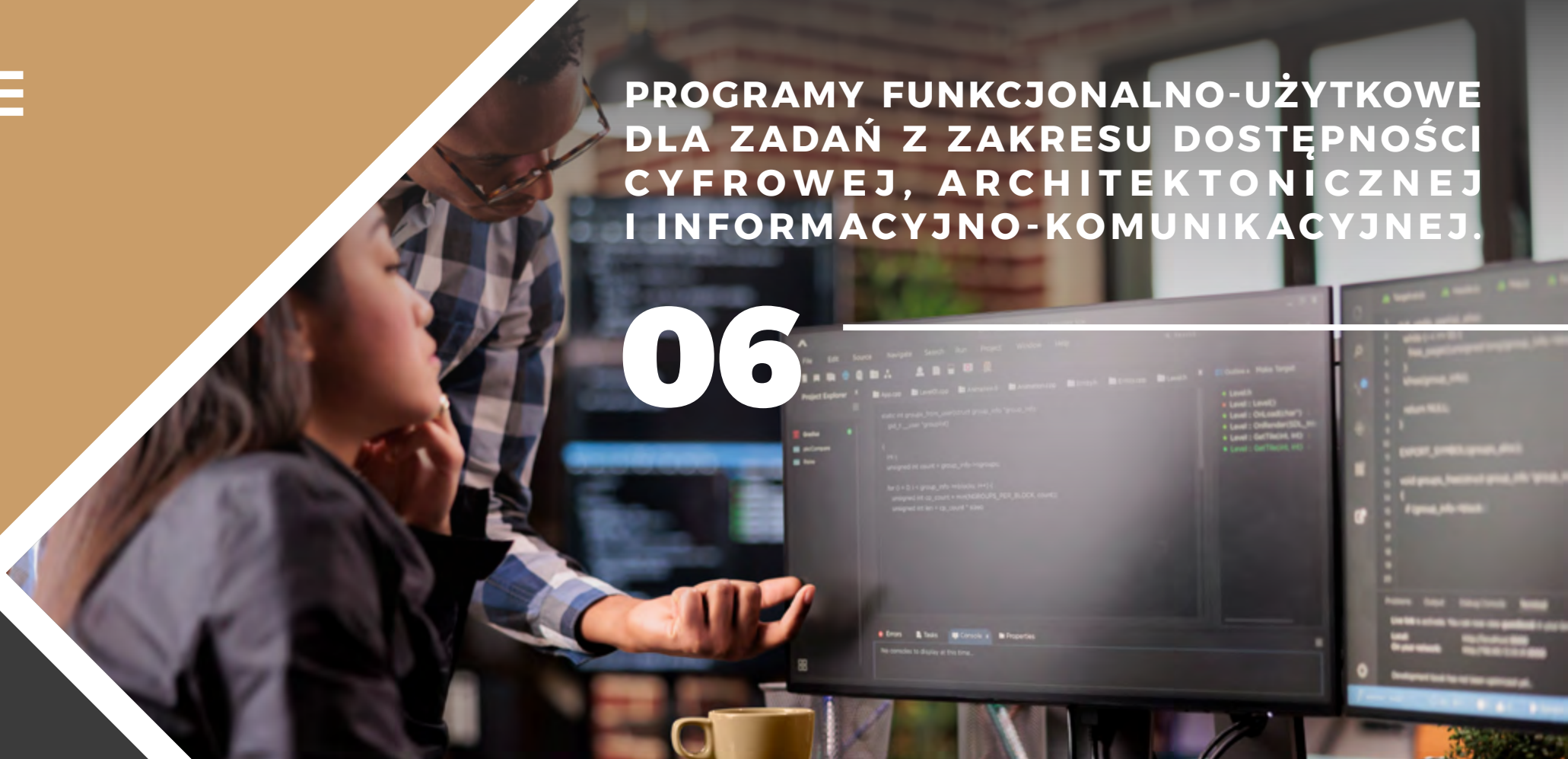


Służą do przygotowania lub aktualizacji deklaracji dostępności, pozwalają wprowadzić elementy dostępności uwzględniające wprowadzenie nowych regulacji prawnych lub wykorzystują **nowe technologie** i rozwiązania poprawiające funkcjonalność.



PROGRAMY FUNKCJONALNO-UŻYTKOWE
DLA ZADAŃ Z ZAKRESU DOSTĘPNOŚCI
CYFROWEJ, ARCHITEKTONICZNEJ
I INFORMACYJNO-KOMUNIKACYJNEJ.

06



ODPOWIADAJĄC NA POTRZEBY INSTYTUCJI PUBLICZNYCH
ZOBIGIOWANYCH Z MOCY PRAWA DO STOSOWANIA
ROZWIĄZAŃ SPÓJNYCH, POWTARZALNYCH I PRZYJAZNYCH
OSOBOM ZE SZCZEGÓLNYMI POTRZEBAMI **OPRACOWUJEMY**
PROGRAMY FUNKCJONALNO-UŻYTKOWE DLA
DOSTĘPNOŚCI CYFROWEJ, ARCHITEKTONICZNEJ
I INFORMACYJNO-KOMUNIKACYJNEJ.



PROGRAMY FUNKCJONALNO-UŻYTKOWE DLA ZADAŃ Z ZAKRESU DOSTĘPNOŚCI CYFROWEJ, ARCHITEKTONICZNEJ I INFORMACYJNO-KOMUNIKACYJNEJ.

06

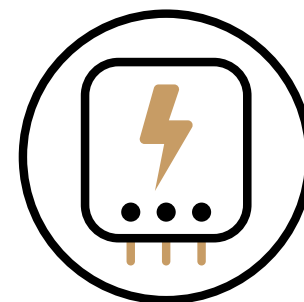
Nasze programy oparte są o szczegółowe informacje zebrane dla zadania i zawierają zgodność zamierzeń inwestycyjnych z ustaleniami przeprowadzonymi w ramach instytucji i skonsultowanymi ze społecznymi grupami odbiorców. Są to działania kluczowe dla zadań informatycznych i informacyjno-komunikacyjnych, gdyż brak jest regulacji prawnych w tych obszarach. Proponowane przez nas rozwiązania stron internetowych i aplikacji mobilnych, a także te z zakresu informacyjno-komunikacyjnej uwzględniają ograniczenia i dysfunkcje osób ze szczególnymi potrzebami i wprowadzają rozwiązania dające czytelne wskazówki umożliwiające sprawne poruszanie się w przestrzeni cyfrowej oraz rzeczywistej.





PROGRAMY FUNKCJONALNO-UŻYTKOWE DLA ZADAŃ Z ZAKRESU DOSTĘPNOŚCI CYFROWEJ, ARCHITEKTONICZNEJ I INFORMACYJNO-KOMUNIKACYJNEJ.

06



Korzystamy z oznaczeń graficznych z zastosowaniem kolorystyki i symboliki, **systemów świetlnych i dźwiękowych, elektronicznych systemów sterowności**, tak aby nadać tożsamość każdej lokalizacji poprzez zbudowanie dla niej właściwej orientacji przestrzennej, która pozwoli sprawnie nawigować osobom ze szczególnymi potrzebami. Powyższe rozwiązania stosujemy również w architektonicznych programach funkcjonalno-użytkowych, do których wprowadzamy szereg rozwiązań innowacyjnych i niestandardowych.



PROJEKTY I UDOSTĘPNIENIA NOWOCZESNYCH
NARZĘDZI ZAPEWNIAJĄCYCH POPRAWĘ
DOSTĘPNOŚCI.

07



UDOSTĘPNIAJĄC W PRZESTRZENI PUBLICZNEJ
ROZWIĄZANIA I NARZĘDZIA ZAPEWNIAJĄCE POPRAWĘ
DOSTĘPNOŚCI CYFROWEJ, ARCHITEKTONICZNEJ
I INFORMACYJNO-KOMUNIKACYJNEJ **WPROWADZAMY**
SZEREG NOWOCZESNYCH NARZĘDZI, KTÓRE
PRZYCZYNIĄ SIĘ DO POPRAWY FUNKCJONOWANIA OSÓB
ZE SZCZEGÓLNYMI POTRZEBAMI.



PROJEKTY I UDOSTĘPNIENIA NOWOCZESNYCH NARZĘDZI ZAPEWNIAJĄCYCH POPRAWĘ DOSTĘPNOŚCI.

07

Posiadamy własne rozwiązania systemowe. Opracowany na potrzeby osób Głuchych „**System Równość Człowieka Głuchego**” skutecznie rozwiązuje zapotrzebowanie tych osób na orientację przestrzenną i komunikację w przestrzeni publicznej. Zawiera on również środki wspomagające osoby słabosłyszące i aparutowane. Natomiast na potrzeby osób Niewidomych opracowany system działa na wielu płaszczyznach i uwzględnia motorykę tych osób, strefę poznawczą, percepcję zmysłową i specjalistyczne techniki jakimi się oni posługują. W system zostały wbudowane różnego rodzaju elementy orientacji przestrzennej w postaci planów, makiet dotykowych i multisensorycznych budynków użyteczności publicznej, terenów rekreacyjnych, miejsc i obiektów rozrywki, kultury i sportu, a także modele dotykowe z elementami multisensorycznymi przedmiotów, zwierząt i roślin. Rozwiązania nawigacyjno-lokalizacyjne z wykorzystaniem głosowego opisu przestrzeni uzupełniają elementy przestrzenne.

Innowacyjne podejście i rozwiązywanie trudnych problemów mają na celu jak najszersze spektrum działania poprzez spełnianie wymogów dotyczących dostępności w przestrzeni publicznej.



PROJEKTY I REALIZACJE DZIAŁAŃ NA RZECZ
INSTYTUCJI PUBLICZNYCH Z ZAKRESU
DOSTĘPNOŚCI.

08



POZOSTAJĄC W ZGODNOŚCI Z PRZYJĘTYMI REGULACJAMI
PRAWNYMI **PROJEKTUJEMY I UDOSTĘPNIAMY**
W PRZESTRZENI PUBLICZNEJ ROZWIĄZANIA
I NARZĘDZIA ZAPEWNIAJĄCE POPRAWĘ DOSTĘPNOŚCI
CYFROWEJ, ARCHITEKTONICZNEJ I INFORMACYJNO-
KOMUNIKACYJNEJ.



PROJEKTY I REALIZACJE DZIAŁAŃ NA RZECZ INSTYTUCJI PUBLICZNYCH Z ZAKRESU DOSTĘPNOŚCI.

08

W dostępności cyfrowej opieramy się na modelu architektury systemu teleinformatycznego z funkcją usługową dla użytkownika zdefiniowanego jako osoba ze szczególnymi potrzebami. Działania tego typu wprowadzamy względem zapewnienia bezpieczeństwa informacji dla osób ze szczególnymi potrzebami. Interoperacyjność naszych rozwiązań i narzędzi osiągamy poprzez zastosowanie kompatybilnych norm, standardów i procedur przy jednoczesnym spełnieniu wymagań funkcjonalnych i pozafunkcjonalnych współpracujących systemów oraz spełnieniu istotnych wymagań i braku niepożądanych oddziaływań.

Dostępność architektoniczną opieramy na opracowanych dla większości obszarów funkcjonowania podmiotów publicznych tzw. standardach dostępności architektonicznej, które na potrzeby konkretnej jednostki lub obszaru uzbijamy w narzędzia poprawiające dostępność lub poprawiające funkcjonalność w przestrzeni publicznej.

Natomiast w dostępności informacyjno-komunikacyjnej stosujemy wszystkie dostępne środki ułatwiające orientację przestrzenną osobom ze szczególnymi potrzebami. Korzystamy z oznaczeń graficznych z zastosowaniem kolorystyki i symboliki, systemów świetlnych i dźwiękowych, elektronicznych systemów sterowności.



**ROZWÓJ WSPÓŁPRACY SEKTORA INSTYTUCJI
PUBLICZNYCH, OŚRODKÓW NAUKOWYCH,
ORGANIZACJI POZARZĄDOWYCH
I PODMIOTÓW GOSPODARCZYCH.**

09





ROZWÓJ WSPÓŁPRACY SEKTORA INSTYTUCJI PUBLICZNYCH, OŚRODKÓW NAUKOWYCH, ORGANIZACJI POZARZĄDOWYCH I PODMIOTÓW GOSPODARCZYCH.

09

W celu podejmowania wspólnych działań w obszarach:

- ochrony i promocji zdrowia,
- nauki, oświaty i wychowania,
- pomocy społecznej i opieki środowiskowej,
- adaptacji rozwiązań i metod przyjętych i stosowanych w innych krajach,
- integrowania potencjału społecznego w zakresie poprawy dostępności,
- integrowania potencjału naukowego i biznesu w celu wymiany wiedzy, rozwiązań,

i informacji na temat innowacyjnych rozwiązań stosowanych w dostępności.





ROZWÓJ WSPÓŁPRACY SEKTORA INSTYTUCJI PUBLICZNYCH, OŚRODKÓW NAUKOWYCH, ORGANIZACJI POZARZĄDOWYCH I PODMIOTÓW GOSPODARCZYCH.

09

Sposobem zdobycia wiedzy, kompetencji i nowych umiejętności jest nawiązanie i prowadzenie współpracy. Przewaga konkurencyjna naszego przedsiębiorstwa oparta jest obecnie na wewnętrznych zasobach, ale rosnący wzrost potencjału kształtowany jest przez prowadzoną kooperację z innymi przedsiębiorstwami, także konkurentami. W celu sprawnego i efektywnego działania przygotowaliśmy projekt platformy Otwartego Systemu Wiedzy w zakresie dostępności, który upowszechniać będzie wiedzę o zapotrzebowaniu na rozwiązania wszelkiego rodzaju mogące służyć zarówno osobom nie wymagającym wsparcia, jak i tym ze szczególnymi potrzebami. Będziemy tam wymieniać się wiedzą, doświadczeniem, kontaktami i informacjami o przyjętych rozwiązaniach lub proponowanych, tak aby można je było nieustannie ulepszać i wzbogacać o nowe innowacyjne pomysły, technologie i inne elementy. Uważamy, że Wszyscy jesteśmy zaangażowani w problematykę dostępności i tylko szeroko zakrojona współpraca może skutkować uzyskaniem odpowiedniego poziom zrozumienia dla dostępności w obszarach:

- ochrony i promocji zdrowia,
- nauki, oświaty i wychowania,
- pomocy społecznej i opieki środowiskowej.



**KRAJOWY INSTYTUT
DOSTĘPNOŚCI DLA OSÓB
Z NIEPEŁNOSPRAWNOŚCIAMI**

 59-220 Legnica
ul. Wrocławska 183A/2

Tel.: **+48 76 753 06 73**

biuro@ki-don.pl
www.ki-don.pl

