

Doświadczenia RLKS w powiecie nakielskim

Prezentacja

Stowarzyszenia “Partnerstwo dla Krajin i Pałuk”

podczas IV posiedzenia Podkomitetu ds. RLKS

13 marca 2024 r.





Fundusze Europejskie
Program Regionalny



**Rzeczpospolita
Polska**



**Województwo
Kujawsko-Pomorskie**

Unia Europejska
Europejski Fundusz
Rozwoju Regionalnego



Centrum Akceptacji i Aktywności Społecznej w Paterku

Powiat Nakielski



Centrum Akceptacji i Aktywności Społecznej w Paterku to dawny budynek tzw. „białej szkoły”, któremu nadano nowe funkcje społeczne. Budynek w całości dostosowany jest do osób starszych i osób z niepełnosprawnościami.

W Centrum znalazły swoje miejsce **3 ważne powiatowe instytucje:**



**ŚRODOWISKOWY
DOM
SAMOPOMOOCY**



**WARSZTAT
TERAPII
ZAJĘCIOWEJ**



**DZIENNY DOM
POBYTU**




Centrum zostało dofinansowane:


- przez Stowarzyszenie „Partnerstwo dla Krajin i Pałuk” ze środków Strategii Rozwoju Lokalnego Kierowanego przez Społeczność dla obszaru powiatu nakielskiego na lata 2016-2023 w ramach Regionalnego Programu Operacyjnego Województwa Kujawsko-Pomorskiego, oś 7 Rozwój Lokalny Kierowany przez Społeczność: **3 062 420,04 zł**;
- ze środków Państwowego Funduszu Rehabilitacji Osób Niepełnosprawnych na prace budowlane dotyczące obiektów służących rehabilitacji: **250 000,00 zł**;
- przez Wojewodę Kujawsko-Pomorskiego na rozwój sieci ośrodków wsparcia dla osób z zaburzeniami psychicznymi w roku 2019 r.: **996 012,00 zł**;
- z Europejskiego Funduszu Społecznego na powstanie w CAiAS Dziennego Domu Pobytu w Paterku: **1 346 472,20 zł**.

Budynek “białej szkoty” przed rewitalizacją





Przedmiotem projektu były roboty budowlane związane z rozbudową, przebudową budynku byłej szkoły wraz ze zmianą użytkowania na centrum usług społecznych wraz z budową altany rekreacyjnej.



W ramach projektu przewidziane było dobudowanie nowego skrzydła budynku oraz gruntowna przebudowa budynku istniejącego, w tym dostosowanie do potrzeb osób z niepełnosprawnością.

W zakres zadania wchodziło także zagospodarowanie terenu wraz z infrastrukturą techniczną.



2020 r. konkurs „Modernizacja Roku & Budowa XXI w.”
Kategoria „Integracja międzypokoleniowa i opieka społeczna”.



Przyjazna Przestrzeń 2020 – konkurs FAZON „Lodołamacze”



2021 – nagroda Marszałka Województwa Kujawsko-Pomorskiego



12 grudnia 2019 r.
uroczyste otwarcie
Centrum Akceptacji i
Aktywności Społecznej



Dom Dziennego Pobytu w Paterku:

- dofinansowanie RPO WK-P 2014-2020 (EFS): **1 346 472,20 zł**;
- **50 osób** objętych wsparciem;
- **Zadania:**
 - zapewnienie miejsca do bezpiecznego i godnego spędzania czasu, wyżywienie i transport,
 - usługi opiekuńcze i pielęgnacyjne,
 - zajęcia terapeutyczne, plastyczne, muzyczne, rehabilitacyjne,
 - dostęp do książek i środków przekazu, imprez kulturalnych, rekreacyjnych, towarzyskich,
 - pomoc psychologiczna, poradnictwo.





Forum inicjatyw lokalnych i organizacji pozarządowych powiatu nakielskiego “Lepszy przykład niż wykład”

- we współpracy z Powiatem Nakielskim VII edycji
- III edycje w CAiAS





Mediateka - centrum lokalnej aktywności LGD

- 34 uczestników (dzieci, dorośli, seniorzy);
- zajęcia cykliczne: Krajniacy i Pałuczanie w cyfrowym świecie, W ruchu, Kuchnie świata, Warsztatownia, Podróże małe i duże;
- Wydarzenia otwarte: kino plenerowe, koncert muzyczny, warsztaty pierwszej pomocy przedmedycznej, pokaz sztuki barmańskiej;



Fundusze Europejskie
Program Regionalny



Rzeczpospolita
Polska

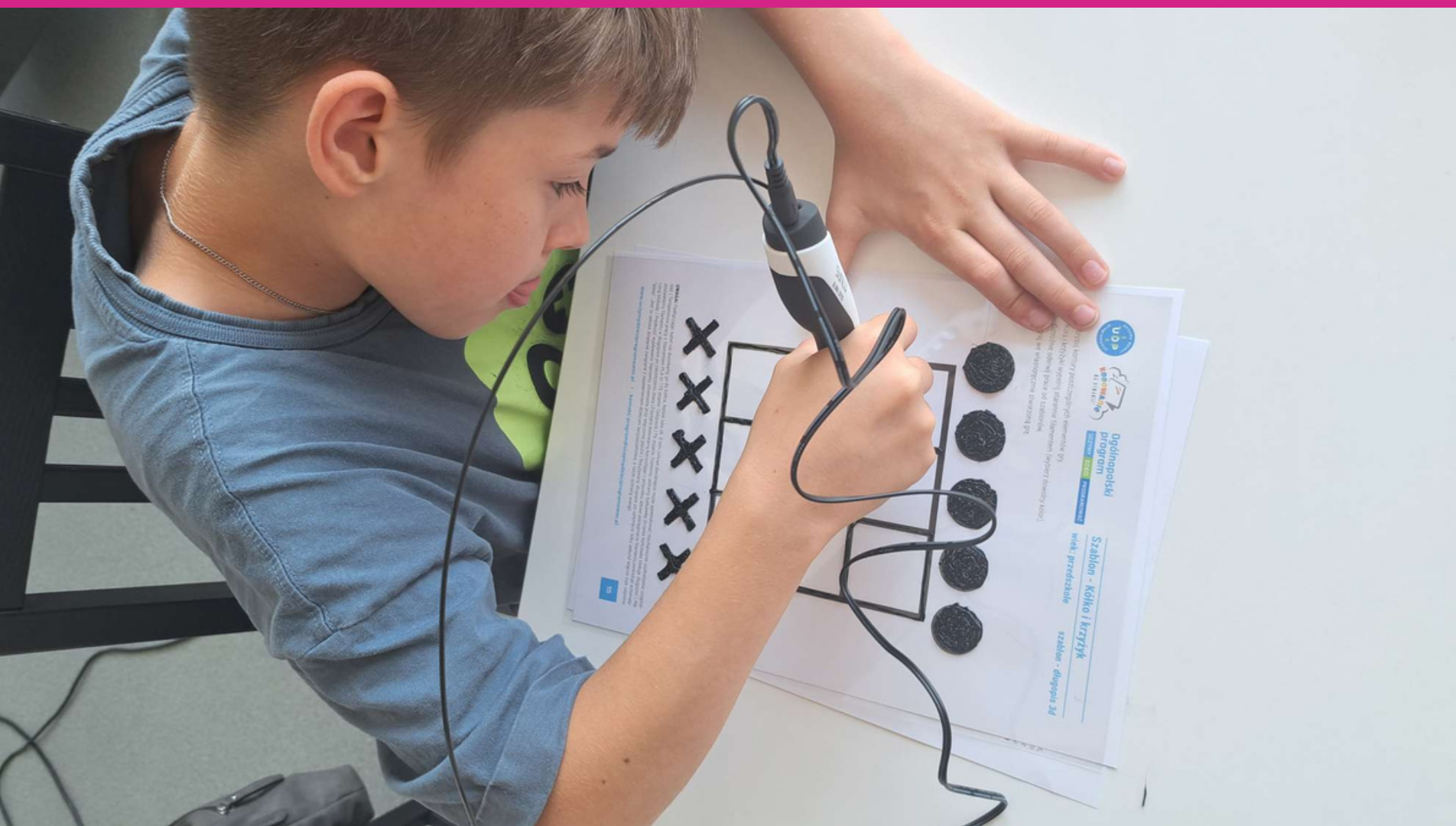


Województwo
Kujawsko-Pomorskie

Unia Europejska
Europejski Fundusz Społeczny







Bliżej gwiazd

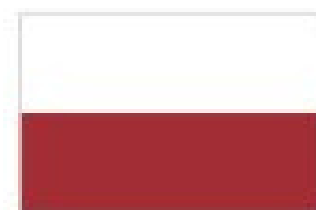


Centrum Astronomiczno-Kulturalno-
Dydaktyczne w Niedźwiadach

Gmina Szubin



Fundusze
Europejskie
Program Regionalny



Rzeczpospolita
Polska



Województwo
Kujawsko-Pomorskie

Unia Europejska
Europejski Fundusz
Rozwoju Regionalnego



Największe amatorskie obserwatorium astronomiczne w Polsce

Powstało z inicjatywy lokalnych miłośników astronomii, którzy w 2001 roku założyli Pałucko-Pomorskie Stowarzyszenie Astronomiczno-Ekologiczne "Grupa lokalna" w Niedźwiadach oraz dzięki przychylności władarzy gminy Szubin.

Centrum mieści się w budynku z 1930 roku, w którym niegdyś funkcjonowała szkoła podstawowa. W latach 2019-2020 przeszedł on generalny remont.

Budynek został poddany rewitalizacji, by w odmienionej szacie, z nowo nadaną funkcją społeczną, mógł dalej służyć mieszkańcom regionu.



Europejski Fundusz Rozwoju Regionalnego

w ramach

Regionalnego Programu Operacyjnego

Województwa Kujawsko-Pomorskiego

na lata 2014-2020

Całkowita wartość inwestycji: **2 116 090,06 zł**

Kwota dotacji: **1 379 666,10 zł**



Zakres prac rewitalizacyjnych

- przebudowa i nadbudowa budynku,
- wymiana dachu,
- wykonanie elewacji,
- docieplenie fundamentów oraz ścian zewnętrznych,
- wykonanie stolarki okiennej i drzwiowej,
- wykonanie instalacji gazowej wraz ze zbiornikiem na gaz,
- wykonanie centralnego ogrzewania wraz z kotłownią węglową,
- wykonanie instalacji elektrycznej, montaż opraw oświetleniowych,
- wykonanie instalacji przeciwpożarowej oraz okablowania komputerowego,

a także prace wykończeniowe, w tym tynkarskie, malarskie i glazurnicze.

Obiekt został również wyposażony w meble oraz sprzęt elektroniczny.

II miejsce "Innowacyjny Samorząd 2021., PAP

Nagroda Marszałka Województwa Kujawsko-Pomorskiego

Kategoria: Innowacyjne metody stosowane w zakresie rozwoju i promocji miast i obszarów wiejskich





19 września 2020 r.

Kosmiczne otwarcie Centrum.

Towarzyszyły mu astronomiczne obserwacje, kosmiczne show oraz postacie z Gwiezdnych Wojen.



Kosmiczne otwarcie



Klub młodzieżowy “Blżej gwiazd”

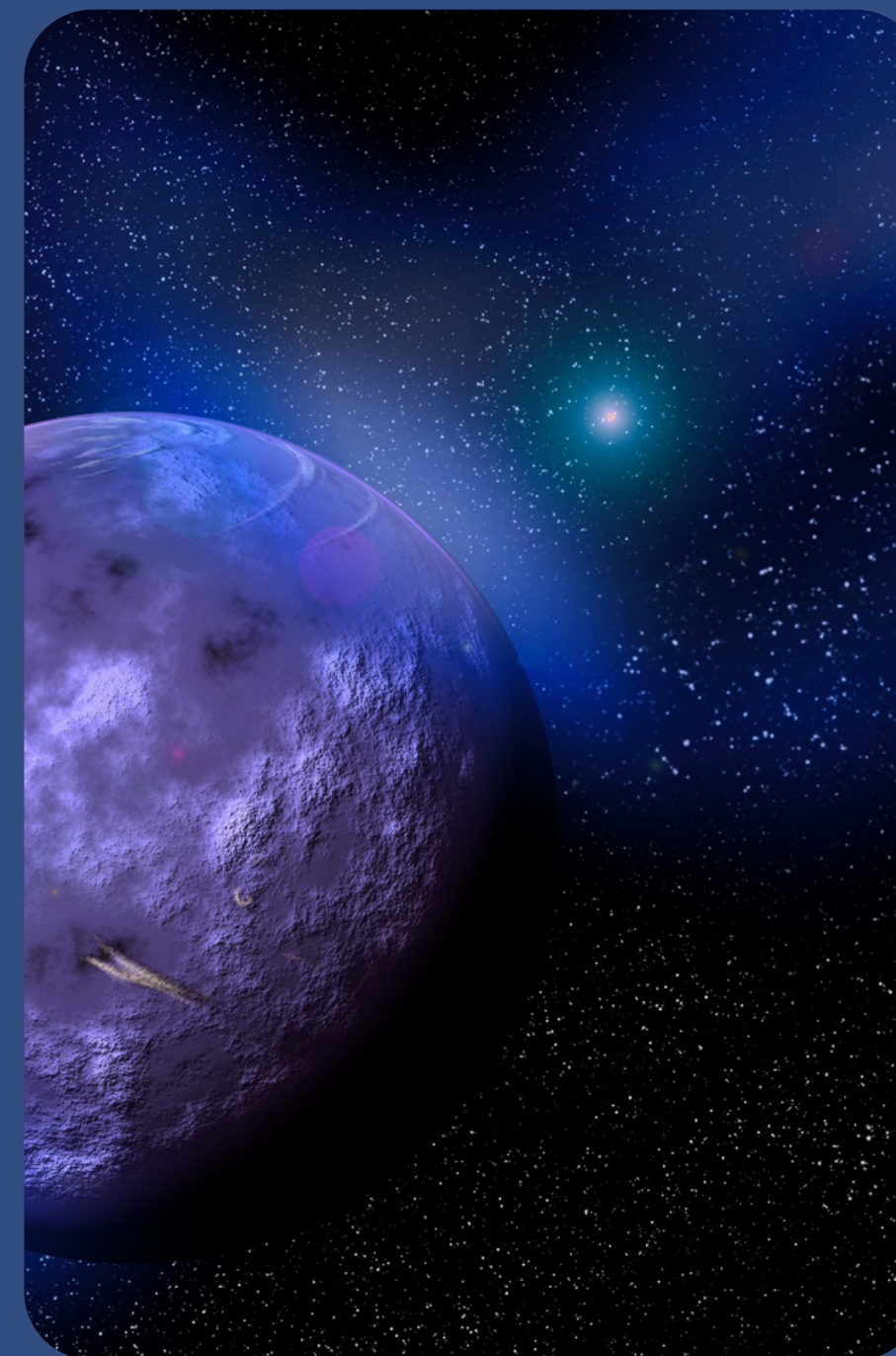
Wartość projektu: 30 434,00 zł

Wartość dofinansowania: **28 634,00 zł**

Cel: podniesienie aktywności społecznej dzieci i młodzieży zamieszkującej sołectwo Samokłęski Małe oraz Żurczyn.

Zadania:

- działania opiekuna klubu;
- poradnictwo psychologiczne i pedagogiczne;
- zajęcia i warsztaty naukowe;
- aktywne spędzanie czasu wolnego;
- wyjazd integracyjno-edukacyjny do Planetarium i Centrum Nowoczesności “Młyn wiedzy” w Toruniu.



Fundusze
Europejskie
Program Regionalny



Rzeczpospolita
Polska



Województwo
Kujawsko-Pomorskie

Unia Europejska
Europejski Fundusz Społeczny





Klub Młodzieżowy "Blżej Gwiazd"



Niedźwiady dla mieszkańców i turystów



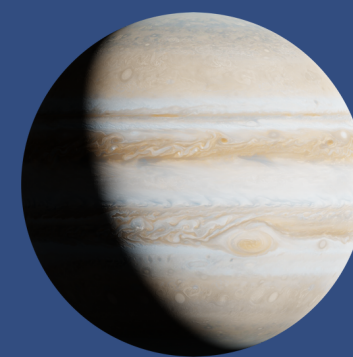
Ogólnopolski Zlot
Miłośników
Astronomii (OZMA)

- I zlot w 1997 r.
- XXVII zlot w 2023 r.

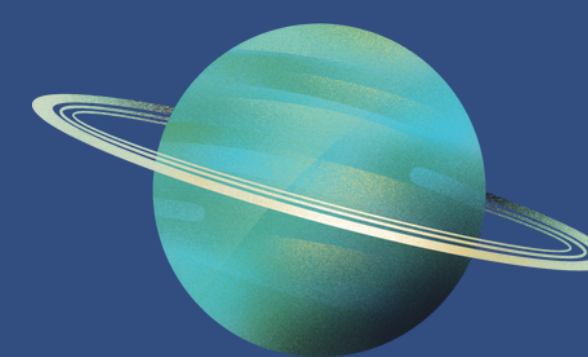


Piknik
astronomiczny:

- wiosenny
- jesienny



Muzyczna Odyseja
Kosmiczna -
koncert muzyki
elektronicznej



Nocna obserwacja
nieba - warsztaty
edukacyjne



**Młodzi aktywni
dla siebie i regionu
– wszechświat bez
tajemnic**



"Europejski Fundusz Rolny na rzecz Rozwoju Obszarów Wiejskich: Europa inwestująca w obszary wiejskie".





"Europejski Fundusz Rolny na rzecz Rozwoju Obszarów Wiejskich: Europa inwestująca w obszary wiejskie".

Program
Rozwoju
Obszarów
Wiejskich
na lata 2014-2020



Muzyczna Odyseja Kosmiczna





**Podróże małe
i duże -
mediateki LQD**



Stowarzyszenie “Partnerstwo dla Krajin i Pałuk”

ul. Powstańców Wielkopolskich 6
89-100 Nakło nad Notecią

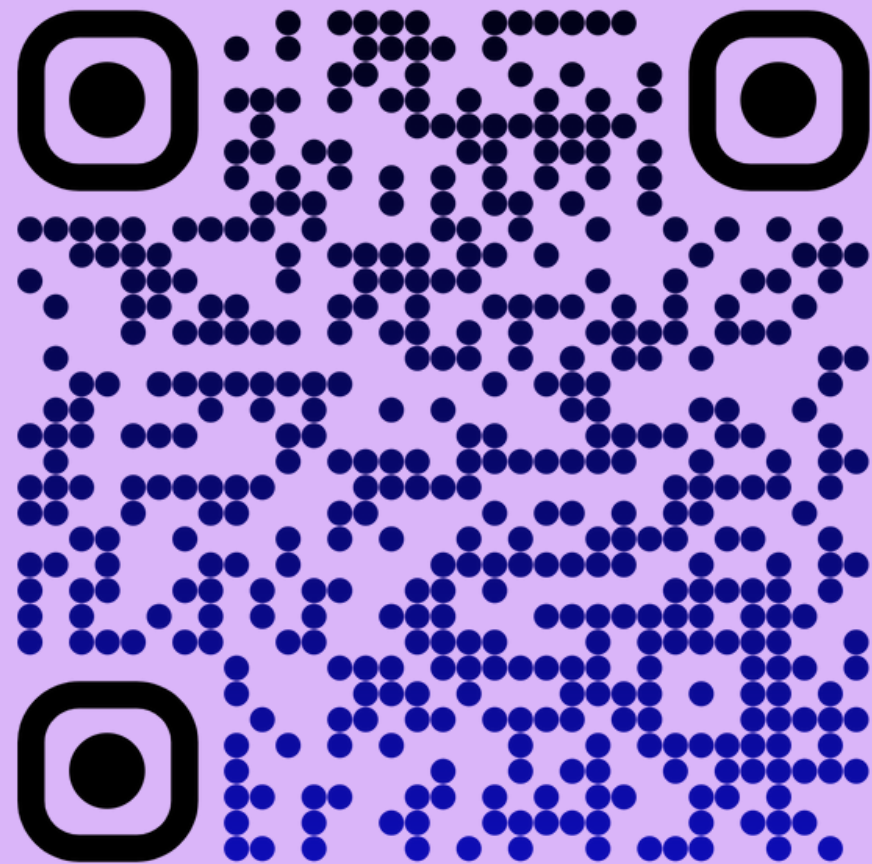
www.krajna-paluki.cna.org.pl

www.rlks.naklo.pl

tel.: 607-822-024

e-mail: biuro@rlks.naklo.pl

Zeskanuj i



dołącz do nas 👍