



**Advancing national support
for climate neutral cities**

**Misja 100 miast neutralnych dla klimatu
i inteligentnych do roku 2030**

Grzegorz Grzybczyk - Urząd Miasta Kraków

Krajowe Forum Miejskie
6-7 grudnia 2023



Czego dotyczy Misja 100CNC?

Miasta ze względu na nagromadzenia problemów i potencjał możliwości są kluczowe dla transformacji klimatycznej.

Dotychczasowe działania są dalece niewystarczające. Pilność, złożoność i skala wyzwania powodują, że niezbędne jest nowe podejście z wykorzystaniem dźwigni zmian oraz innowacji.

Miasta uczestniczące w Misji 100CNC stały się ośrodkami pilotaży i innowacji. Realizacja Misji wymaga wsparcia by posłużyć jako wzór transformacji klimatycznej dla pozostałych miast.

Misja 100CNC daje możliwość zbudowania synergii pomiędzy inicjatywami i programami wsparcia na poziomie krajowym, regionalnym i lokalnym.

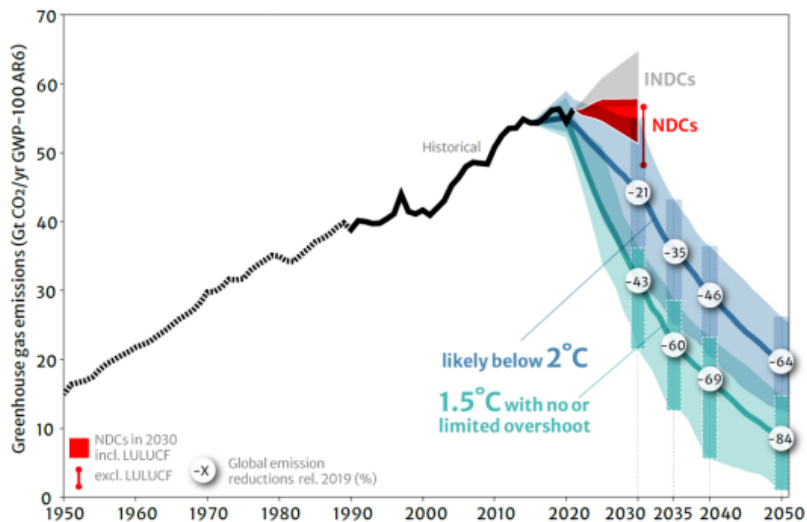


CAPACITIES

Advancing national support
for climate neutral cities

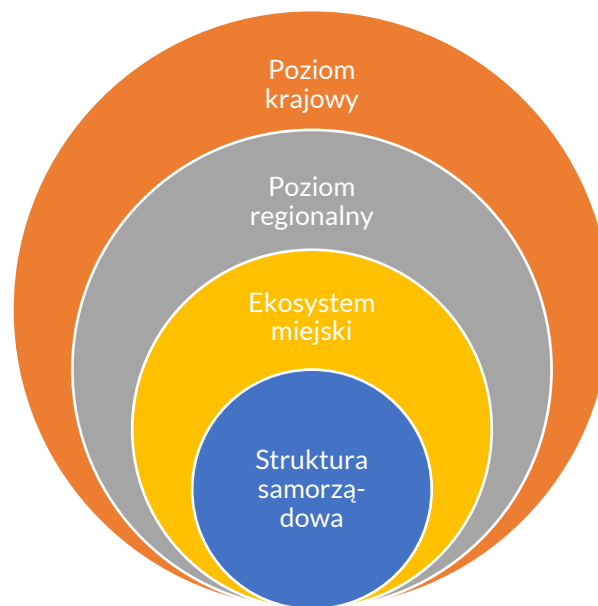
Poziom ambicji

Historical emissions from 1950, projected emissions in 2030 based on nationally determined contributions, and emission reductions required by the Sixth Assessment Report of the Intergovernmental Panel on Climate Change



	Reductions from 2019 emission levels (%)				
		2030	2035	2040	2050
Limit warming to 1.5°C (>50%) with no or limited overshoot	GHG	43 [34-60]	60 [49-77]	69 [58-90]	84 [73-98]
	CO ₂	48 [36-69]	65 [50-96]	80 [61-109]	99 [79-119]
Limit warming to 2°C (>67%)	GHG	21 [1-42]	35 [22-55]	46 [34-63]	64 [53-77]
	CO ₂	22 [1-44]	37 [21-59]	51 [36-70]	73 [55-90]

Zaangażowanie i współpraca



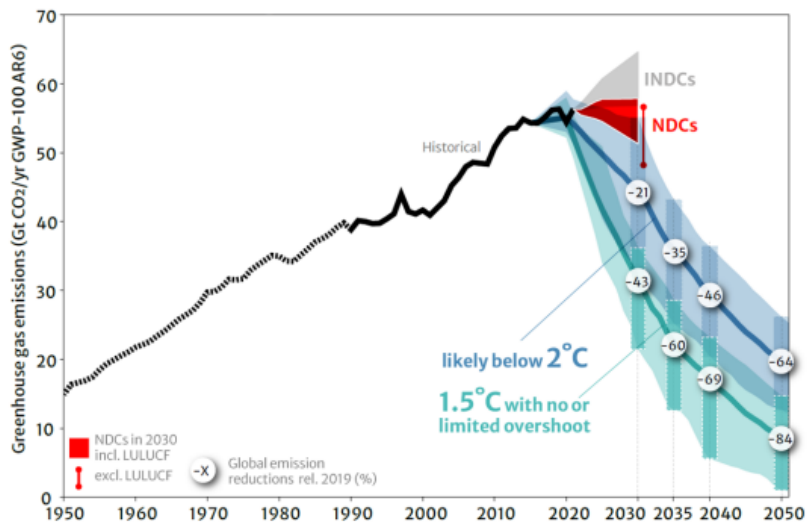
Łączenie sektorów



Zobowiązanie klimatyczne mają charakter krajowy

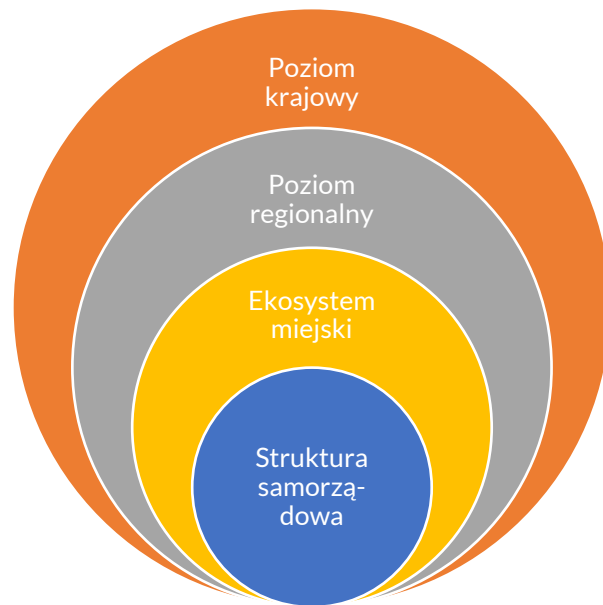
Poziom ambicji

Historical emissions from 1950, projected emissions in 2030 based on nationally determined contributions, and emission reductions required by the Sixth Assessment Report of the Intergovernmental Panel on Climate Change



	Reductions from 2019 emission levels (%)				
	2030	2035	2040	2050	
Limit warming to 1.5°C (>50%) with no or limited overshoot	GHG	43 [34-60]	60 [49-77]	69 [58-90]	84 [73-98]
	CO ₂	48 [36-69]	65 [50-96]	80 [61-109]	99 [79-119]
Limit warming to 2°C (>67%)	GHG	21 [1-42]	35 [22-55]	46 [34-63]	64 [53-77]
	CO ₂	22 [1-44]	37 [21-59]	51 [36-70]	73 [55-90]

Zaangażowanie i współpraca



Łączenie sektorów



Miasta misyjne jako huby innowacji przecierają ścieżkę dla innych

Narzędzia

Portal NetZeroCities

Mapa transformacji
klimatycznej

Networking

Program Twin Cities

Wsparcie

Doradcy dla miast

Metodyka i poradniki

Model ekonomiczny
transformacji

Eksperti
30 partnerów
konsorcjum NZC

Zobowiązania

Kontrakt klimatyczny

Mission label

Projekt pilotażowy

Wykorzystanie
metodyki, wiedzy i
doświadczeń NZC

Narzędzia

Portal NetZeroCities

Mapa transformacji
klimatycznej

Networking

Program Twin Cities

Wsparcie

Doradcy dla miast

Metodyka i poradniki

Model ekonomiczny
transformacji

Eksperti
30 partnerów
konsorcjum NZC

Zobowiązania

Kontrakt klimatyczny

Mission label

Projekt pilotażowy

PUBLIC DELIVERABLES

Download the public deliverables of the Net Zero Cities project.

+ [WP1 Climate neutral City Contracts and action plans](#)

+ [WP2 Impact metrics & MEL](#)

+ [WP3 Design & operation of one-stop-shop platform](#)

+ [WP4 Selecting and coordinating cities for pilots](#)

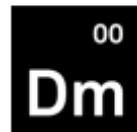
+ [WP8 Engaging citizens and urban stakeholders](#)

+ [WP9 Social innovation](#)

+ [WP10 State of the art expert services on thematic areas](#)

+ [WP11 Project management](#)

NZC PARTNERS



NZC PARTNERS

Wsparcie eksperckie
do połowy 2025 roku



Mapa transformacji klimatycznej

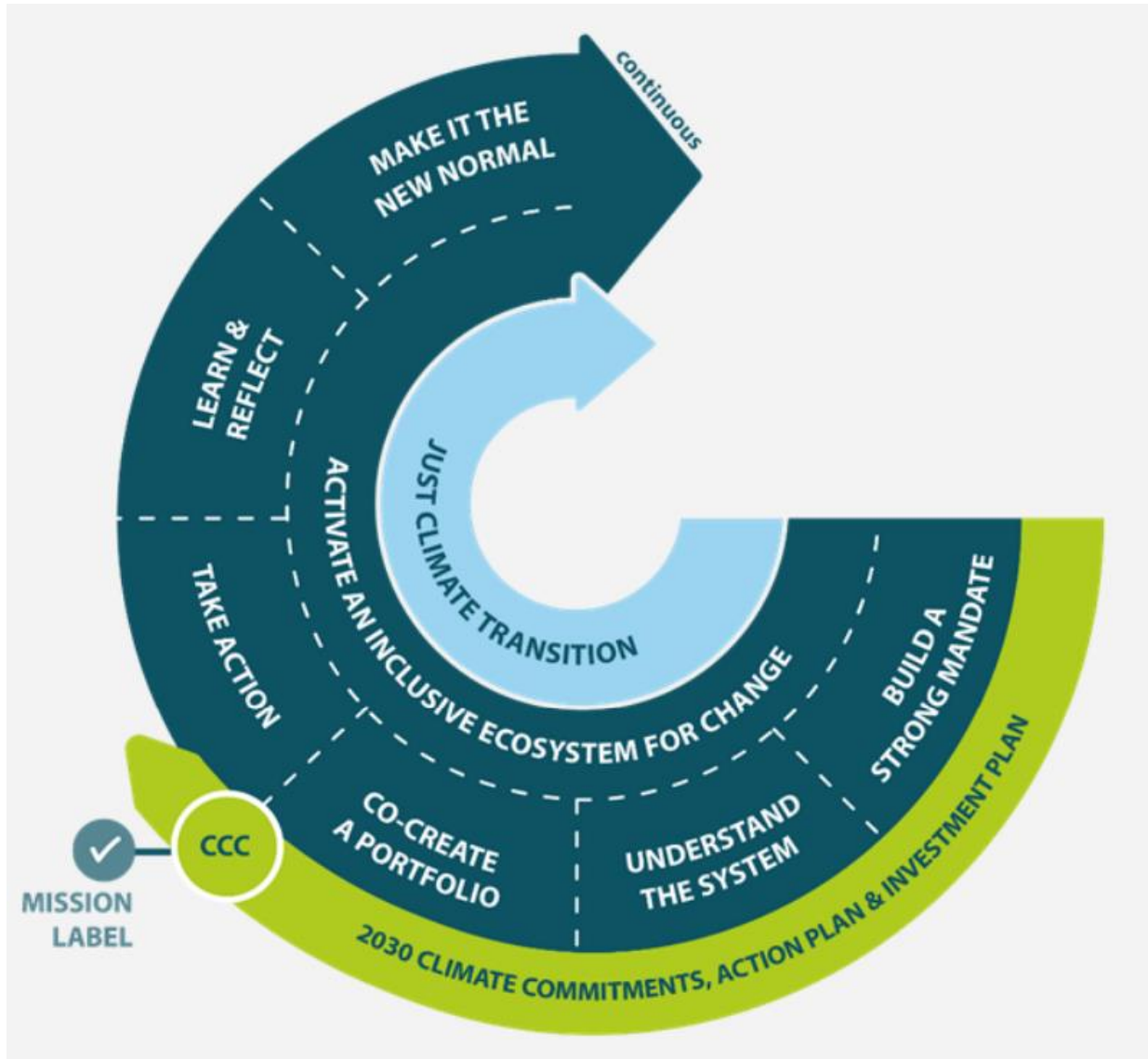
Cel – sprawiedliwa transformacja

Proces - zbudowanie inkluzywnego środowiska sprzyjającego zmianom:

- pozyskanie silnego poparcia
- mapowanie i zrozumienie systemu
- budowanie portfolio
- realizacja działań pilotażowych
- nauka i refleksja
- replikacja i skalowanie

Narzędzie: kontrakt klimatyczny miasta obejmujący zobowiązania do 2030 roku, plan operacyjny i plan inwestycyjno-finansowy

Akceptacja planu przez Komisję Europejską (Mission Label)



Mapa transformacji klimatycznej

CLIMATE TRANSITION MAP IN RELATION TO THE CCC

CLIMATE TRANSITION MAP



Mapa Transformacji Klimatycznej

ELEMENTS OF TRANSITION



ELEMENTS OF CCC



ABOULE



ELEMENTS OF TRANSITION

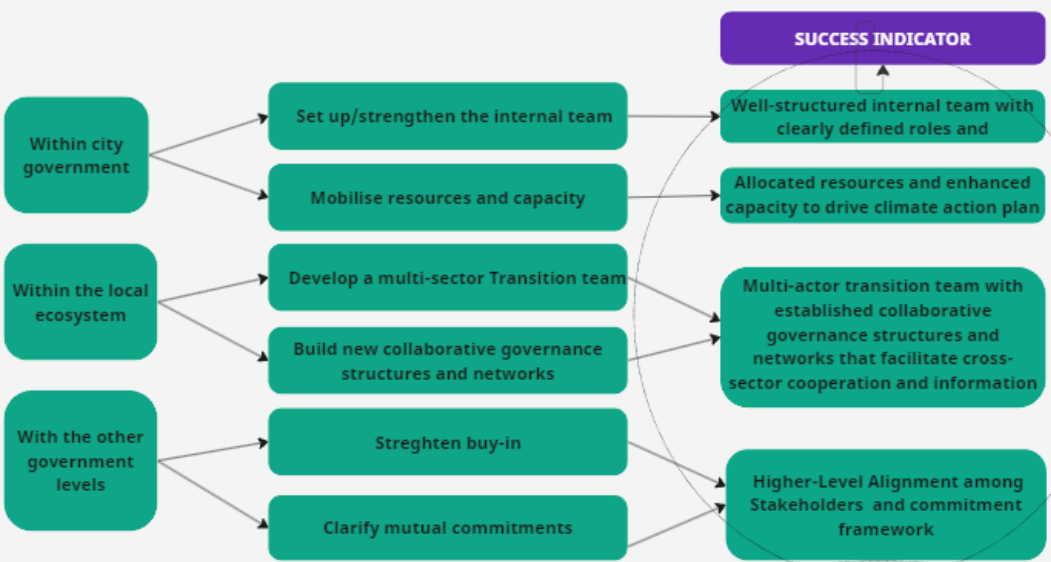


COMMENTS/ QUESTIONS

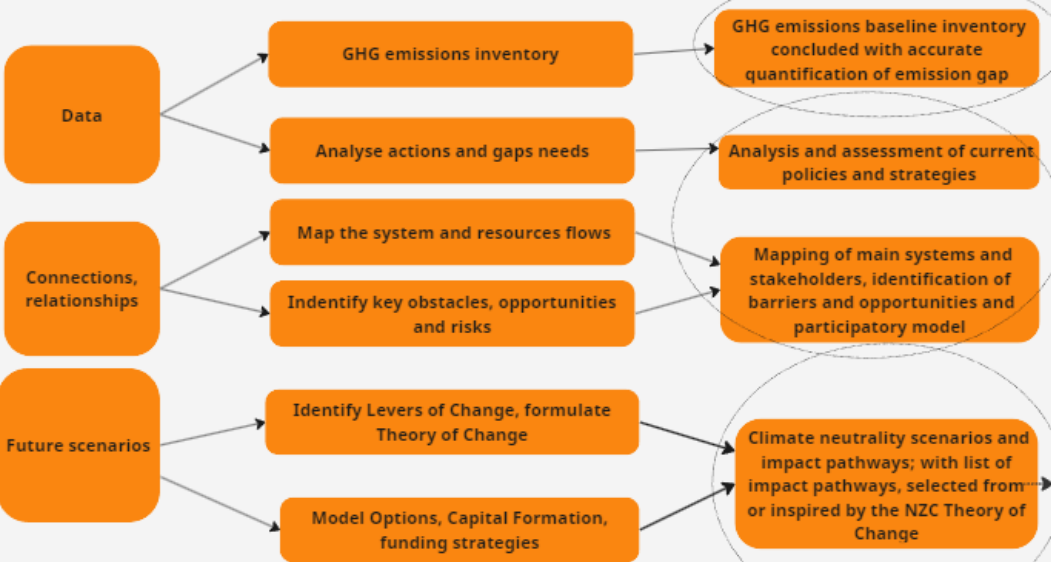


ELEMENTS OF TRANSITION

BUILT A STRONG MANDATE



UNDERSTAND THE SYSTEM



Clarify possible actions and financing /

ELEMENTS OF CCC

SUBMISSION CCC

ACTION PLAN

Part A - Current State of Climate Action

- A-1 GHG emissions baseline inventory
- A-2 Current policies and strategies assessment
- A-3 Systemic barriers

Part B - Pathways towards Climate Neutrality by 2030

- B-1 Climate neutrality scenarios and impact pathways
- B-2 Climate neutrality portfolio description
- B-3 Indicators for monitoring, evaluation, and learning

Part C - Enabling Climate Neutrality by 2030

- C-1 Organisational and governance innovation interventions
- C-2 Social and other innovation interventions
- C-3 Financing of action portfolios

<https://netzerocities.app/resource-3868>

INVESTMENT PLAN

COMMITMENTS

- Introduction
- Goal: Climate neutrality by 2030
- Key priorities and strategic interventions
- Principles and processes
- Contract with signatures .

ELEMENTS OF TRANSITION



ELEMENTS OF CCC



Gotowy wzorzec i ścieżka postępowania dla miast

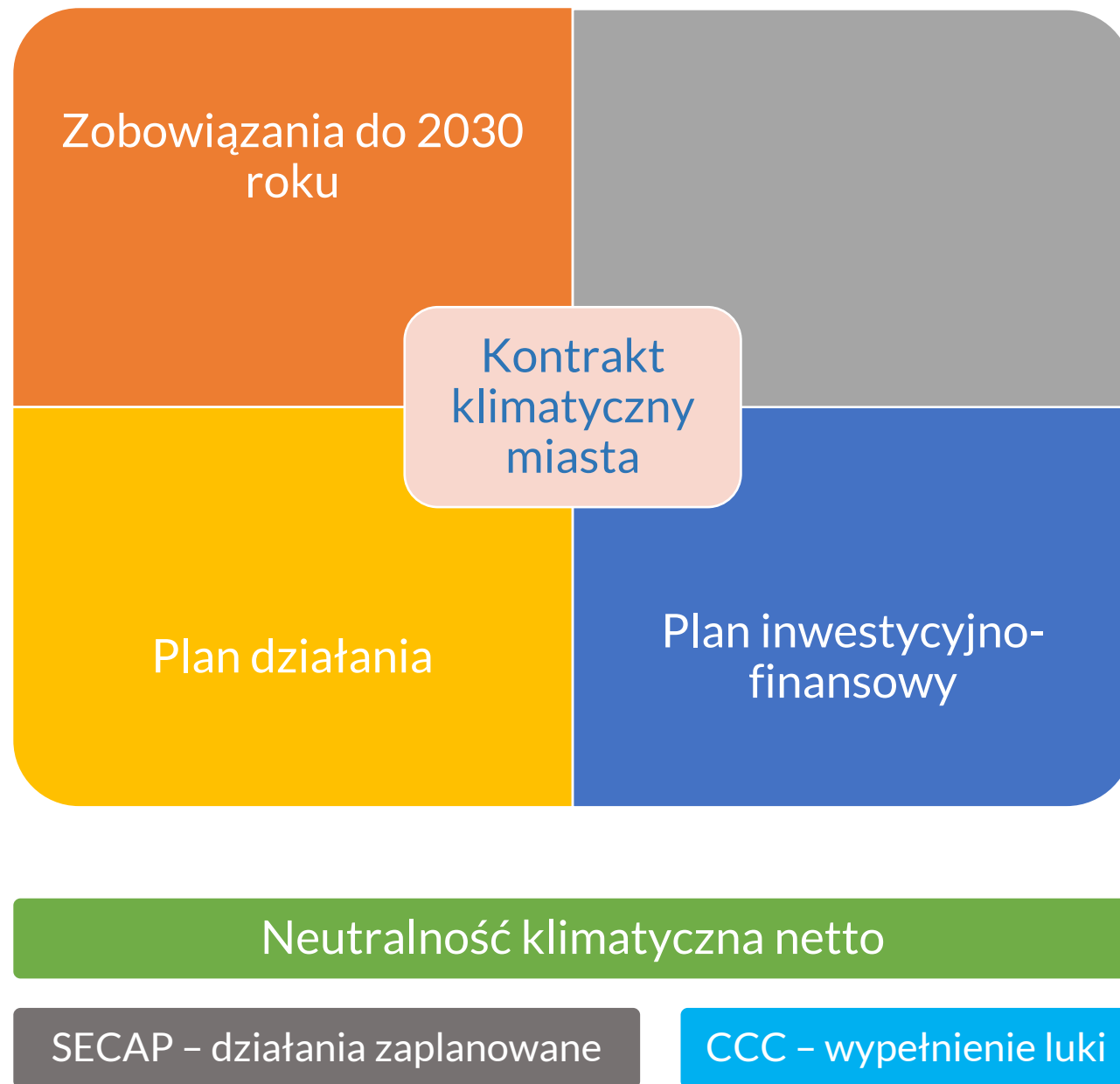


Neutralność klimatyczna netto

SECAP – działania zaplanowane

CCC – wypełnienie luki

Sygnatariusze kontraktu klimatycznego miasta



Możliwe ścieżki redukcji emisji

Model tradycyjny „Staramy się”

- Tworzenie kolejnych strategii i programów,
- Inwestycje finansowane z budżetu miasta,
- Pozyskiwanie środków zewnętrznych w formie dotacji i kredytów

Model misyjny „Nie wiemy, szukamy dźwigni zmian”

- Projekty pilotażowe – gdy nie wiemy jak rozwiązać problem
- Projekty demonstracyjne – gdy znamy rozwiązanie i chcemy je wypromować
- Włączenie dodatkowych partnerów – gdy rozwiązanie jest poza naszymi kompetencjami
- Angażowanie mieszkańców i partnerów do tworzenia portfolio programów, projektów i zadań
- Portfolio programów, projektów i zadań – zarządzanie procesami horyzontalnymi o złożonej strukturze i dużej ilości partnerów
- Zbieranie doświadczeń, uczenie się i wyciąganie wniosków – gdy chcemy wprowadzić korekty
- Wymiana dobrych praktyk – gdy chcemy przyspieszyć proces uczenia się
- Wzmacnianie swojego potencjału organizacyjnego i merytorycznego – gdy chcemy replikować i skalować rozwiązania



Kluczowe obszary redukcji emisji CO₂



NEEST



NetZero Emission
and Environmentally
Sustainable Territories

Cel

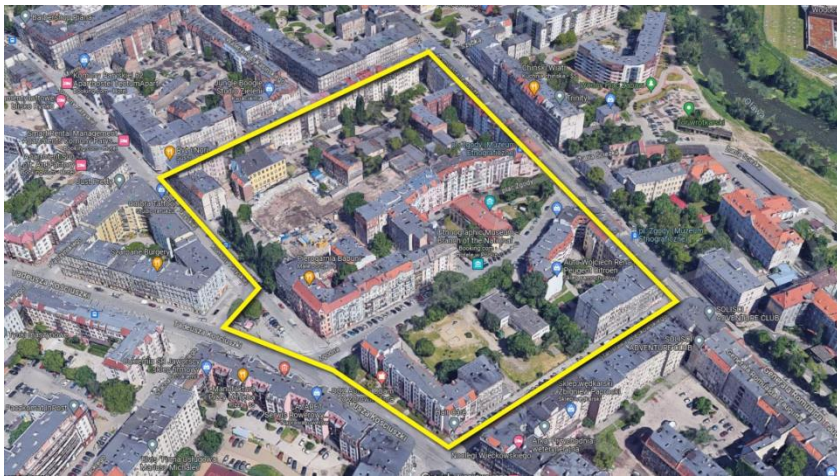
Głęboka modernizacja zabudowy miejskiej na masową skalę

Zagadnienia szczegółowe

- Zrozumienie dlaczego transformacja klimatyczna nam nie wychodzi
- Wypracowanie rozwiązań adekwatnych do złożoności, skali i pilności wyzwań
- Zbudowanie struktury wewnątrzorganizacyjnej
- Stworzenia przestrzeni dla uczenia się i współpracy, budowanie partnerstw, wymiana dobrych praktyk
- Sformułowanie rekomendacji dla programów krajowych, regionalnych i lokalnych

Założenia projektu

- Rozwiązywanie problemów mieszkańców a nie budynków
- Modernizacja kwartałów zabudowy z włączeniem przestrzeni wokół budynków, a nie poszczególnych budynków
- Analiza rozwiązań na tle złożonych systemów miejskich, infrastruktury technicznej i społecznej



Produkty

- Modele rozwiązań technicznych dla różnych typów budynków
- Modele współpracy z mieszkańcami i interesariuszami
- Modele biznesowe (organizacja i finansowanie) modernizacji zabudowy
- Modele zbierania danych, monitorowania i ewaluacji
- Rekomendacje dla polityk krajowych, regionalnych i lokalnych (legislacja, finansowanie, organizacja procesu)
- Podręcznik transformacji klimatycznej miasta

Efekty – kryteria sukcesu

- Powstanie środowiska miejskiego zdolnego do transformacji klimatycznej miasta w oparciu o wiedzę i dane
- Scenariusze transformacji energetycznej miasta
- Rozwiązania techniczne, organizacyjne i finansowe dla zróżnicowanych kwartałów zabudowy
- Zmiany w systemach wsparcia na poziomie krajowym, regionalnych i lokalnym, umożliwiające modernizację zabudowy na masową skalę

Symulator systemów energetycznych miast

Produkty

- Modele rozwiązań technicznych dla różnych typów budynków
- Modele współpracy z mieszkańcami i interesariuszami
- Modele biznesowe modernizacji zabudowy
- Modele zbierania danych, monitorowania i ewaluacji
- Rekomendacje dla polityk krajowych, regionalnych i lokalnych (legislacja, finansowanie, organizacja procesu)
- Podręcznik transformacji klimatycznej miasta

Efekty – kryteria sukcesu

- Powstanie środowiska miejskiego zdolnego do transformacji klimatycznej miasta w oparciu o wiedzę i dane
- Scenariusze transformacji energetycznej miasta
- Rozwiązania techniczne, organizacyjne i finansowe dla zróżnicowanych kwartałów zabudowy
- Zmiany w systemach wsparcia na poziomie krajowym, regionalnym i lokalnym, umożliwiające modernizację zabudowy na masową skalę

Sieć miast uczących się

One Stop Shop dla samorządów

Miasta Misji jako wzorce do
naśladowania

Optymalizacja systemów wsparcia

Bariery

1. Brak wzorca transformacji klimatycznej miast

Brak koncepcji strategicznej pokazującej, że transformacja jest możliwa i opłacalna. Oczekiwanie na „złoty klucz”, który rozwiąże wszystkie problemy. Nieadekwatność istniejących schematów działań w stosunku do skali i pilności wyzwań

2. Słabość organizacyjna urzędów

Silosowość wydziałów w urzędach miejskich. Niewystarczająco silna pozycja jednostek ds. klimatycznych w strukturze urzędów. Braki kompetencyjne pracowników.

3. Zbyt małe zaangażowanie mieszkańców/nek i interesariuszy

Niestosowanie języka opartego na korzyściach finansowych i niefinansowych. Brak poczucia sprawczości i skuteczności działań. Niewystarczające zrozumienie wagi kryzysu klimatycznego.

4. Trudności w budowie programów o złożonej strukturze organizacyjnej, uzależnienie od dotacji

Braki w zarządzaniu i współpracy. Nieścistości i braki legislacyjne. Niskie poczucie odpowiedzialności wśród interesariuszy. Programy wsparcia rzadko polegają na zaawansowanych i innowacyjnych sposobach finansowania.

5. Niewystarczająca współpraca rządu z samorządami

Brak ambitnej rządowej strategii klimatycznej. Konflikty kompetencyjne i sprzeczności regulacyjne. Niedocenienie potencjału samorządów przez władzę centralną przy jednoczesnym ograniczaniu finansowania i słabej komunikacji.

6. Źle zdefiniowane programy wsparcia i brak odpowiedniej legislacji

Nieprawidłowo zdefiniowane grupy docelowe. Skomplikowanie regulacji na poziomie krajowym, lokalnym i wewnątrz urzędów. Wyższość bieżącej polityki nad działaniami klimatycznymi

Postulaty pod adresem Rządu Rzeczypospolitej Polskiej

- Przyjęcie ambitnej strategii klimatycznej kraju,
- Włączenie się przedstawicieli ministerstw i instytucji rządowych w przygotowanie miejskich kontraktów klimatycznych i pracę nad rozwiązaniami w projekcie pilotażowym NEEST,
- Zobowiązanie się do realizacji zadań rządowych wynikających z miejskich kontraktów klimatycznych,
- Stworzenie warunków sprzyjających replikacji i skalowaniu w innych miastach rozwiązań wypracowanych w ramach Misji.



Advancing national support
for climate neutral cities

Dziękuję za uwagę!



Funded by
the European Union

This project has received funding from the European Union's
Horizon Europe Programme under grant agreement no 101056927