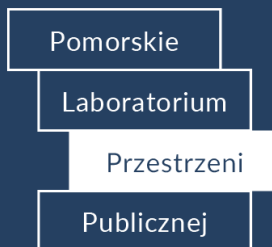


Pomorskie Laboratorium Przestrzeni Publicznej

– jako przykład realizacji polityki regionalnej, w tym w wymiarze miejskim



V KRAJOWE FORUM MIEJSKIE

Warszawa, 6 grudnia 2023 r.



JEDNOSTKA SAMORZĄDU
WOJEWÓDZTWA POMORSKIEGO



Koncepcja Zrównoważonej Polityki Miejskiej Województwa Pomorskiego

- Szeroka, przekrojowa koncepcja poprzedzona wieloaspektowymi analizami, pionierska w skali kraju;
- Przegląd sytuacji miast województwa pomorskiego i nakreślenie kierunków działań w zakresie ich rozwoju – jako elementów sieci osadniczej województwa, w tym z uwzględnieniem potencjałów w ramach MOF;
- Zainspirowanie działań realizowanych w ramach kolejnych inicjatyw SWP;



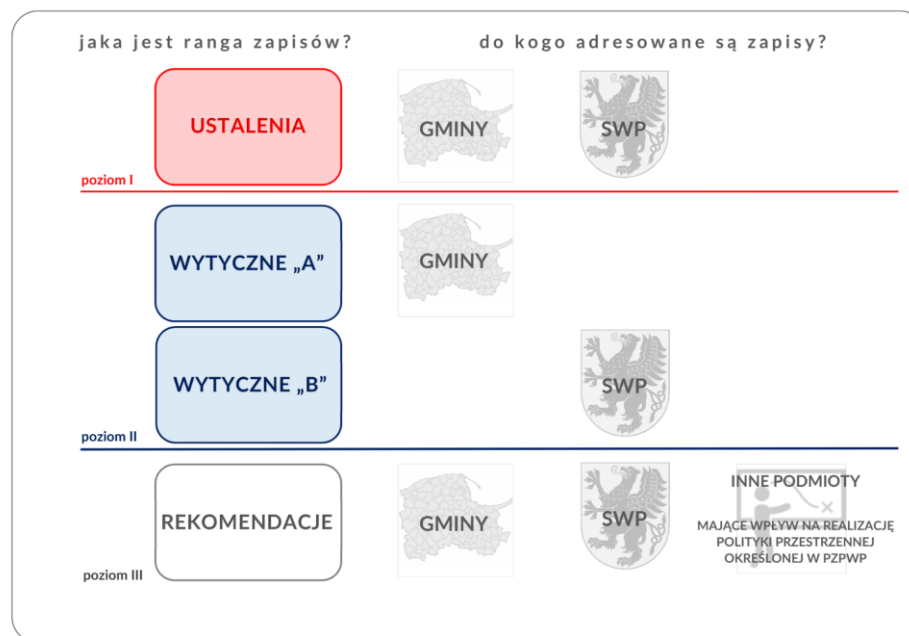
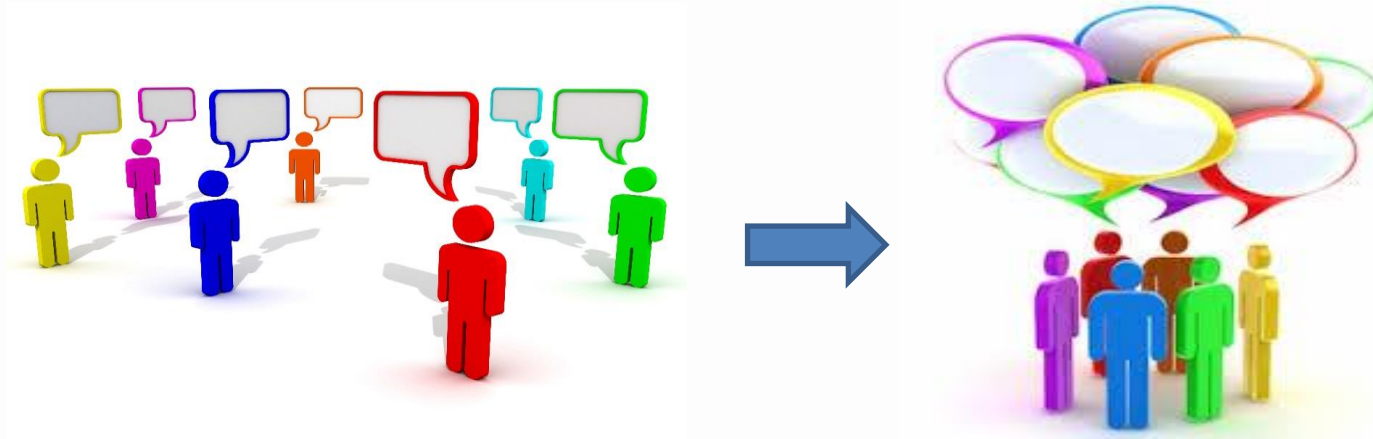
- ✓ UWARUNKOWANIA ZEWNĘTRZNE - KRAJOWE I EUROPEJSKIE PODSTAWY PROWADZENIA POLITYKI MIEJSKIEJ
- ✓ SPOTKANIA Z PRZEDSTAWICIELAMI MIAST
- ✓ ANALIZA SYTUACJI SPOŁECZNO-GEOGRAFICZNEJ I PRZESTRZENNEJ MIAST



- ✓ ANALIZA RELACJI PRZESTRZENNYCH I DOSTĘPNOŚCI KOMUNIKACYJNEJ MIAST
- ✓ IDENTYFIKACJA POTRZEB ROZWOJOWYCH INFRASTRUKTURY TRANSPORTU



Istota Dialogu Terytorialnego zakorzeniona w doświadczeniu PM





GŁÓWNE ZAGADNIENIA ⇒ KLUCZOWE DLA ROZWOJU MIAST PORUSZANE PODCZAS SPOTKAŃ Z MIASTAMI W RAMACH PRAC NAD SPORZĄDZENIEM REGIONALNEJ POLITYKI MIEJSKIEJ

- przestrzenie publiczne wysokiej jakości

→ wzrost świadomości co do roli wysokiej jakości przestrzeni publicznych

(zarówno tych najbardziej prestiżowych, w strefach śródmiejskich, jak i służących zaspokajaniu podstawowych potrzeb lokalnych społeczności)

→ wymierne korzyści

OCZEKIWANE OBSZARY WSPARCIA

- kształtowanie systemów przestrzeni publicznych
- estetyzacja istniejących i realizacja nowych przestrzeni publicznych



Cechy przestrzeni publicznych:

- dobro wspólne,
- powszechnie dostępna,
- istotny element struktury miasta,
- sprzyjająca kontaktom społecznym i społecznej różnorodności,
- tworząca warunki do realizacji potrzeb i aspiracji;

Przestrzenią publiczną jest każda przestrzeń, która nie jest przestrzenią prywatną

Niektóre przestrzenie prywatne doskonale pełnią funkcje przestrzeni publicznych

WSZYSTKIE PRZESTRZENIE PUBLICZNE SĄ WAŻNE DLA FUNKCJONOWANIA GMINY I JEJ MIESZKAŃCÓW ORAZ INNYCH UŻYTKOWNIKÓW

Przestrzenie publiczne to tereny:

- centra miast, dzielnic i osiedli,
- komunikacji publicznej (węzły integracyjne, drogi, place, publiczne ciągi piesze, pieszo-rowerowe, pieszo-jezdne i rowerowe),
- zielen publiczna urządzona, w tym cmentarze,
- lasy,
- wody i obszary nadwodne, w tym plaże,



Infrastruktura węzłów i przystanków i ich integracja z otoczeniem



„granica inwestycji granicą dostępności”

- ❖ ograniczona dostępność peronów pomimo zastosowanych udogodnień dla osób o ograniczonej mobilności i percepcji

REKOMENDACJE:

- dążenie do **eliminacji istniejących barier architektonicznych** oraz **realizację nowych przestrzeni publicznych i nowej infrastruktury**, zgodne z zasadami **projektowania uniwersalnego**, w celu **zapewnienia warunków powszechnej dostępności do infrastruktury przesiadkowej**;



integracja z innymi środkami transportu zbiorowego



Gołubie Kaszubskie



Sombhino



Somonino



Kartuzy



Kościerzyna

❖ **Słaba integracja.** Odległości pomiędzy przystankami kolei metropolitalnej a najbliższymi położonymi autobusowymi wahają się od ok. 300m do 2,6 km!

➤ *dokonanie weryfikacji lokalizacji przystanków autobusowych (w tym „na żądanie”) w celu „zbliżenia ich” do przystanku kolejowego; (Powiaty, Gminy)*

Infrastruktura węzłów i przystanków i ich integracja z otoczeniem

miejsca parkingowe dla samochodów osobowych



Borkowo



Kielpino Kartuskie



Krzeszna



Pępowo Kartuskie



Somonino



Kartuzy



Rębiechowo



Dzierżążno



Gołubie Kaszubskie



Infrastruktura węzłów i przystanków i ich integracja z otoczeniem

miejsca parkingowe dla rowerów



Pępowo Kartuskie



Rębiechowo



Skorzewo



Somonino



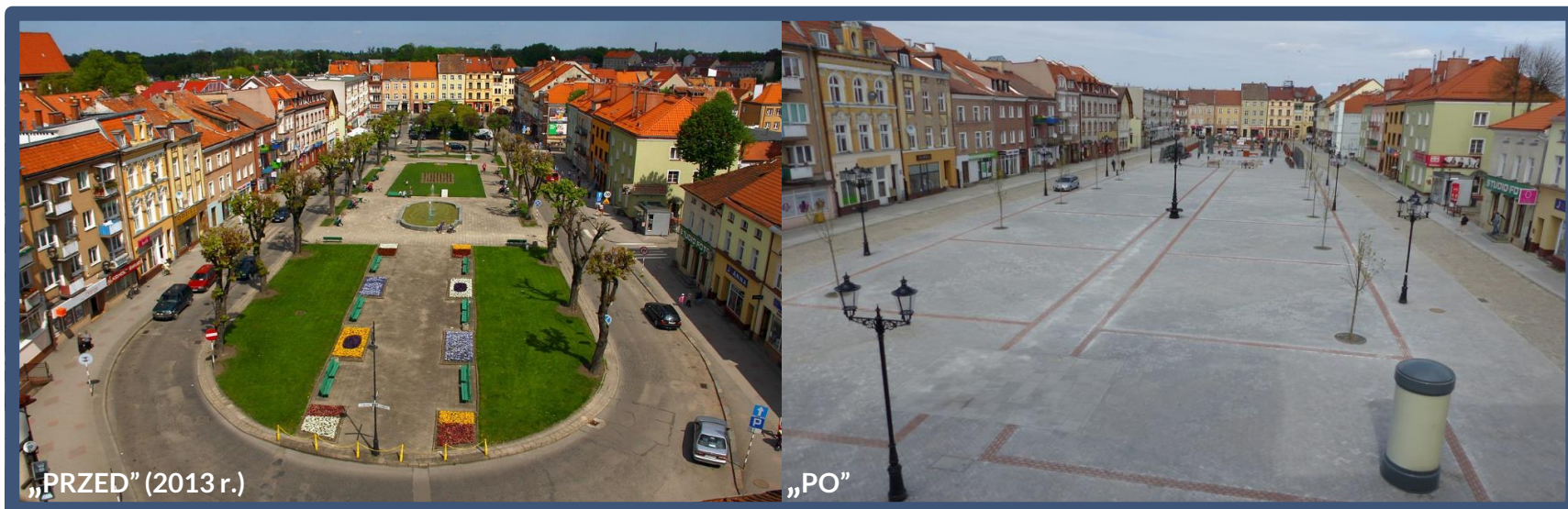
Żukowo Wschodnie



Krzeszna



Potrzeba zmiany działań na rzecz kształtowania przestrzeni publicznej



Beton zalał centralne place polskich miast. Kraków chce odwrócić ten trend. Zieleń wkroczy na Rynek i plac Bohaterów Getta

Zazielenić, co wybrukowane

Skierniewice częściowo odbrukują rynek

„Fala betonozy zostanie odwrócona? Kolejne miasta chcą zazieleniać place i rynki. Kilkanaście tego typu projektów jest już realizowanych lub ma doczekać się realizacji w najbliższych miesiącach.”

Koniec betonozy na placu Jana Pawła II? Urząd planuje zazielenić rynek w Nowym Bytomiu [WIZUALIZACJA]

Kielecki rynek się zazieleni, projektanci przedstawili szczegóły. Salon miejski będzie się musiał przenieść

Zieleń wraca na przasnyski rynek. Totalna zmiana od kwietnia

Nie być jak Kutno. Miasta nasadzają drzewa w centrach

Biznes wspiera Łódź i też walczy z „betonozą”



P

L

P

P



ZESPÓŁ SWP
DS.
PRZESTRZENI
PUBLICZNEJ

STANDARDY
KSZTAŁTOWANIA
PRZESTRZENI
PUBLICZNYCH

LIDERZY
PRZESTRZENI
PUBLICZNEJ

EDUKACJA
PRZESTRZENNA

POPULARYZACJA
I PROMOCJA

1

2

3

4

5



P

- ✓ koordynacja działań prowadzonych w przestrzeni publicznej przez SWP, w tym poprzez realizację PS *Pomorskie Laboratorium Przestrzeni Publicznej*

ZESPÓŁ SWP
DS.
PRZESTRZENI
PUBLICZNEJ

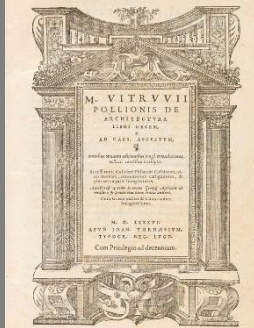
1



L

STANDARDY
KSZTAŁTOWANIA
PRZESTRZENI
PUBLICZNYCH

2



- ✓ ewaluacja wybranych przedsięwzięć inwestycyjnych, zrealizowanych w ostatnich latach
badanie: „Ocena rozwiązań urbanistycznych i architektonicznych wdrożonych w ramach wybranych przedsięwzięć infrastrukturalnych współfinansowanych ze środków UE zrealizowanych w przestrzeni publicznej na terenie województwa pomorskiego”
- opracowanie kryteriów wyboru dla przedsięwzięć (w zakresie publicznej) wspieranych przez SWP
- opracowanie standardów kształtowania i rozwoju przestrzeni publicznych, w tym modelu współpracy i organizacji przedsięwzięć oraz katalogu praktyk i standardów projektowych, dotyczących m.in. zieleni w procesie inwestycyjnym, dostępności dla osób ze szczególnymi potrzebami, inwestycji w obiektach i obszarach zabytkowych (...)



**STANDARDY
KSZTAŁTOWANIA
PRZESTRZENI
PUBLICZNYCH**

Badanie:

Ocena rozwiązań urbanistycznych i architektonicznych wdrożonych w ramach wybranych przedsięwzięć infrastrukturalnych współfinansowanych ze środków Unii Europejskiej zrealizowanych w przestrzeni publicznej na terenie województwa pomorskiego



*różne typy
przestrzeni
publicznych*

*aktualne
wyzwania
i wymogi*

*zróżnicowane
metody
badawcze*

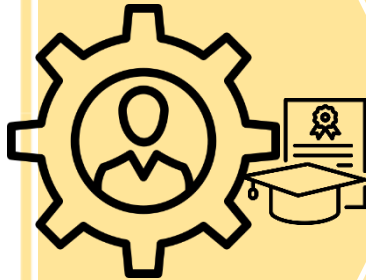
*jednolite
kryteria oceny*

*zidentyfikowanie trendów i zależności, które można wyłonić jako wnioski z oceny
większej liczby zróżnicowanych przykładów*

*sformułowanie rekomendacji, które mogą stanowić inspirację
i praktyczne wsparcie przed przystąpieniem do kolejnych realizacji
zmieniających przestrzeń publiczną wokół nas*

P

LIDERZY
PRZESTRZENI
PUBLICZNEJ



3

PROJEKTOWANIE
UNIWERSALNE

OBIEKTY
I PRZESTRZENIE
ZABYTKOWE

PLANOWANIE
KULTUROWE

TOŻSAMOŚĆ
MIEJSCA

MOBILNOŚĆ
W PRZESTRZENI
PUBLICZNEJ

ROZWIĄZANIA
MATERIAŁOWE

PODSTAWY
URBANISTYKI

DESIGN
W PRZESTRZENI
PUBLICZNEJ

ZAMÓWIENIA
PUBLICZNE

ŹRÓDŁA
FINANSOWANIA

BŁĘKITNO-ZIELONA
INFRASTRUKTURA

ŁAD
PRZESTRZENNY

PARTYCYPACJA
SPOŁECZNA

UCHWAŁA
KRAJOBRAZOWA

DRZEWA
W PROCESIE
INWESTYCYJNYM

badanie: „Określenie potrzeb szkoleniowych jednostek samorządu terytorialnego w zakresie kształtowania przestrzeni publicznych”



Ewaluacja wybranych kategorii przestrzeni publicznych



Place i ulice miejskie



Parki miejskie



Przestrzenie publiczne
na obszarach wiejskich



Przestrzenie nadwodne



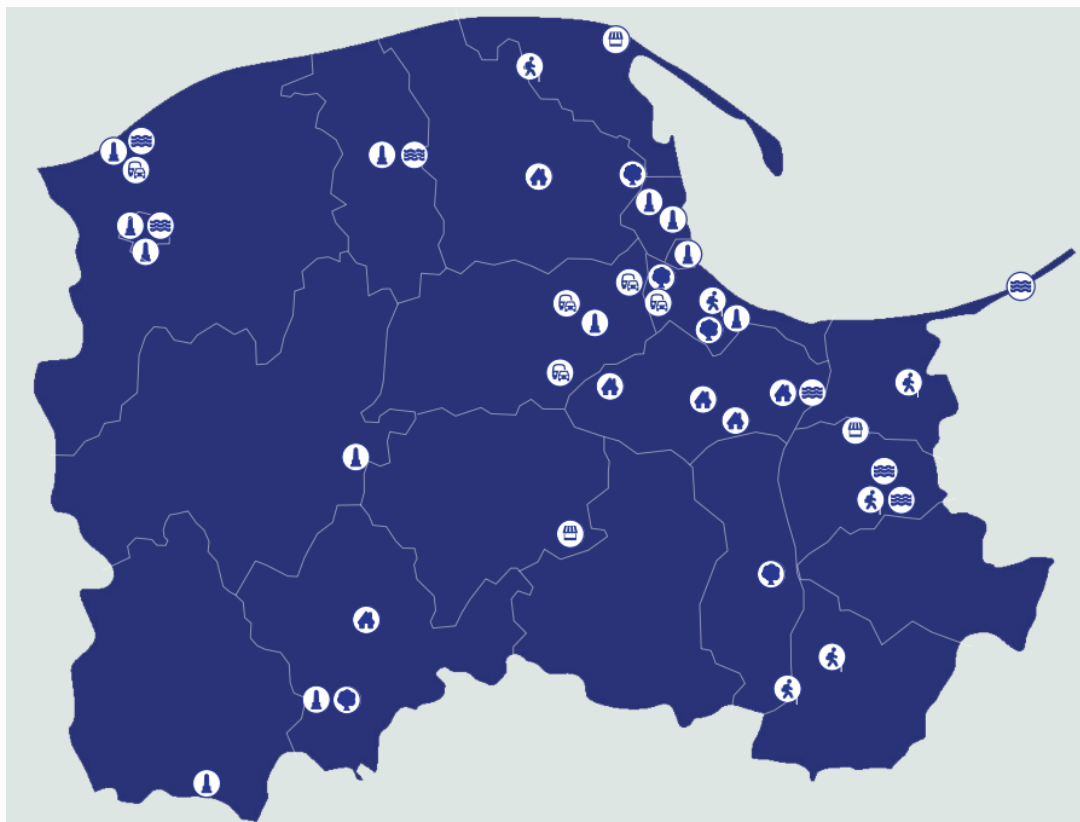
Transportowe
węzły integracyjne



Przestrzenie związane z obsługą
ruchu turystycznego



Targowiska



Ewaluacja wybranych kategorii przestrzeni publicznych



WYWIADY



OCENA EKSPERCKA



AUDYT



BADANIA WTÓRNE



OBSERWACJE
I ROZMOWY



Przestrzeń publiczna w kategoriach dobra wspólnego



Użytkowanie

Ocena ogólna



Dostępność i bezpieczeństwo

Ocena ogólna



Ład przestrzenny i estetyka

Ocena ogólna



Zrównoważony rozwój

Ocena ogólna



Integracja

Ocena ogólna



Chojnickie Centrum Kultury



Przestrzeń publiczna w kategoriach dobra wspólnego



Użytkowanie

Ocena ogólna



- ASPEKTY GOSPODARICZE
- WYGODA
- WYKORZYSTANIE INFRASTRUKTURY
- FUNKCJONALNOŚĆ



Dostępność i bezpieczeństwo

Ocena ogólna



- DOSTĘPNOŚĆ DLA UŻYTKOWNIKÓW
- PROJEKTOWANIE UNIWERSALNE
- BEZPIECZEŃSTWO
- DOSTĘPNOŚĆ KOMUNIKACYJNA



Ład przestrzenny i estetyka

Ocena ogólna



- KONTEKST MIEJSCA
- KSZTAŁTOWANIE KRAJOBRAZU
- ESTETYKA



Zrównoważony rozwój

Ocena ogólna



- TRWAŁOŚĆ
- ŚRODOWISKO
- ODPORNOŚĆ NA ZMIANY KLIMATU



Integracja

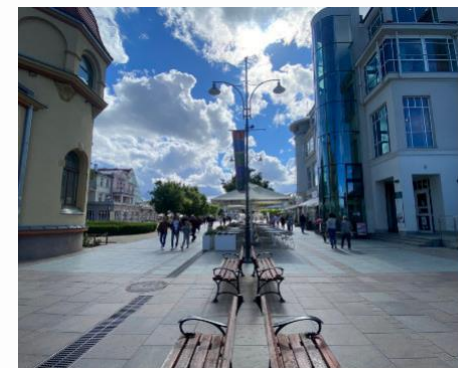
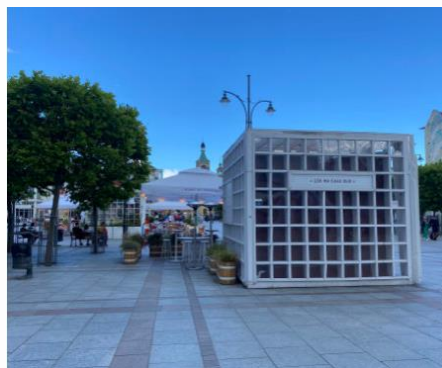
Ocena ogólna



- RÓŻNORODNOŚĆ UŻYTKOWNIKÓW
- INTENSYWNOŚĆ UŻYTKOWANIA
- MIEJSCE SPOTKAŃ

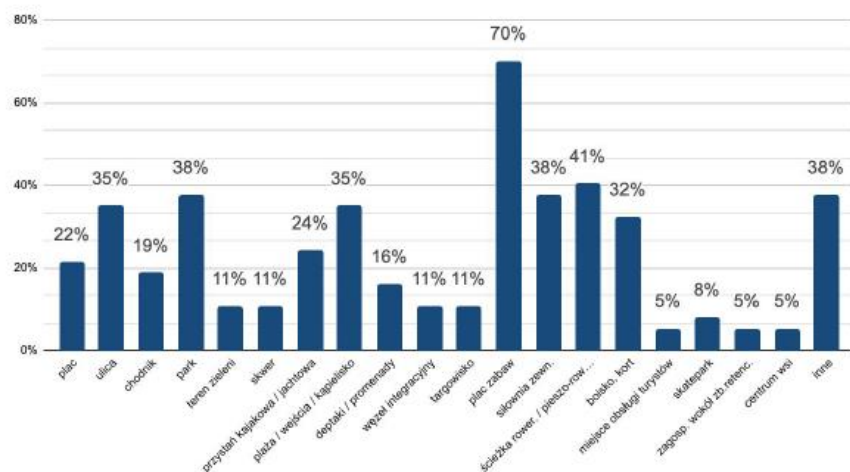


Plac Przyjaciół Sopotu i Plac Zdrojowy



Typy przestrzeni publicznych

w których urzędy gmin wykonały inwestycje
w latach 2010-2022.



Wyk. 19. *Procenty nie sumują się do 100%, gdyż respondent mógł wskazać więcej niż 1 odpowiedź.

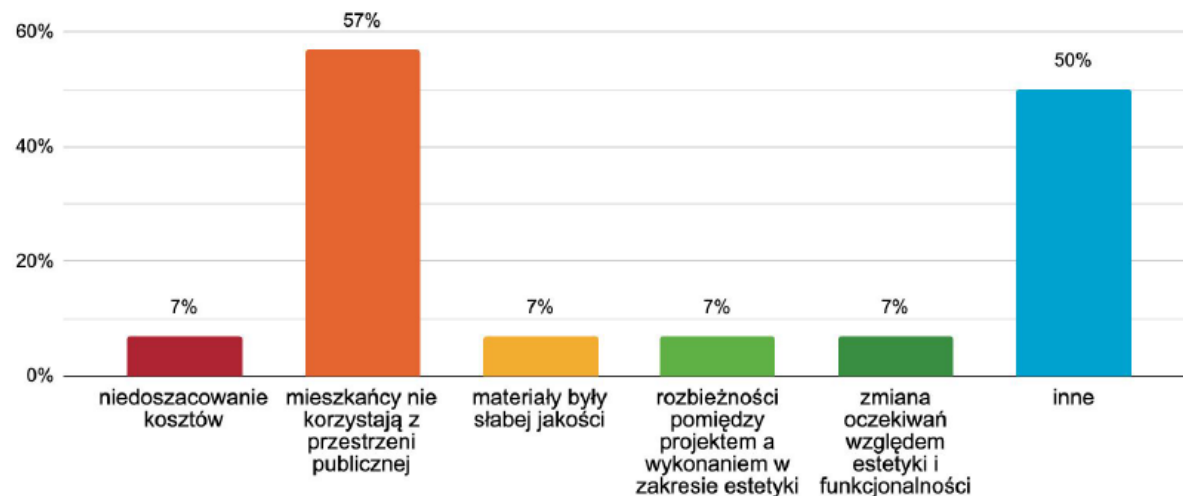
Źródło: opracowanie własne.



Nietrafione inwestycje

Co sprawiło, że inwestycja w przestrzeni publicznej okazała się złą inwestycją?

W 38% gmin inwestycje zrealizowane w przestrzeniach publicznych określono jako nietrafione.



Wyk. 22. *Procenty nie sumują się do 100%, gdyż respondent mógł wskazać więcej niż 1 odpowiedź; dane dotyczą gmin, które wskazały, że miały w przestrzeniach publicznych inwestycje, których nie udało im się zrealizować

Źródło: opracowanie własne

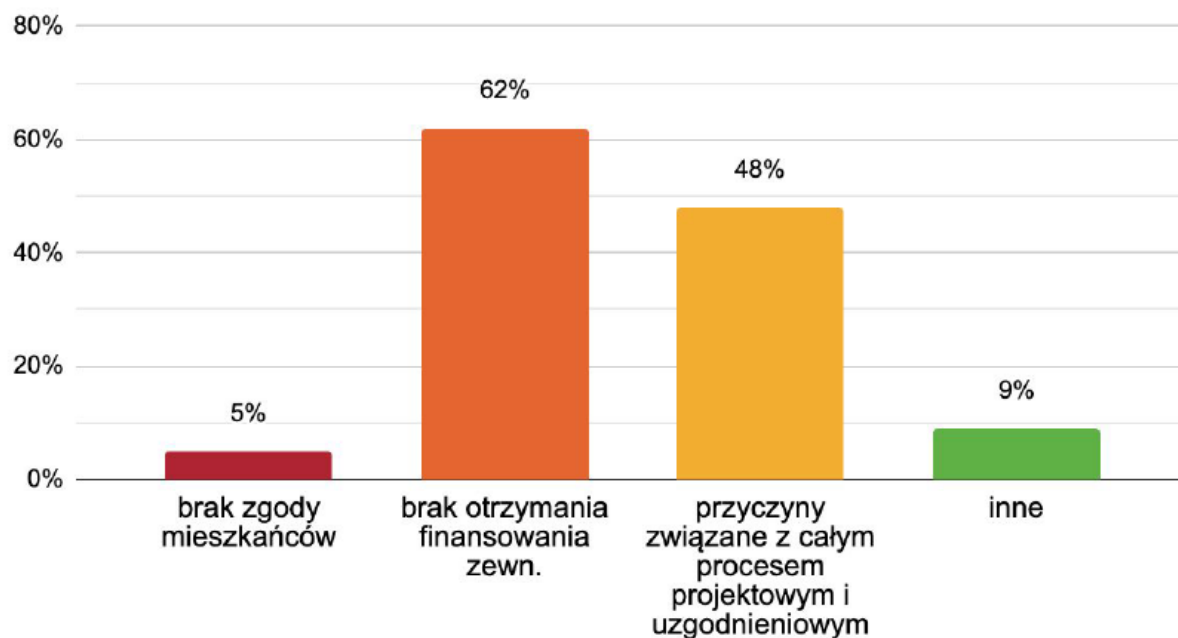
Niezrealizowane inwestycje

Przyczyny niezrealizowania danej inwestycji

Przedstawiciele ponad 40% gmin nie wskazali jakiegokolwiek przestrzeni publicznej, której nie udało się zrealizować w latach 2010–2022.

Wyk. 20. *Procenty nie sumują się do 100%, gdyż respondent mógł wskazać więcej niż 1 odpowiedź; dane dotyczą gmin, które wskazały, że miały w przestrzeniach publicznych inwestycje, których nie udało im się zrealizować

Źródło: opracowanie własne

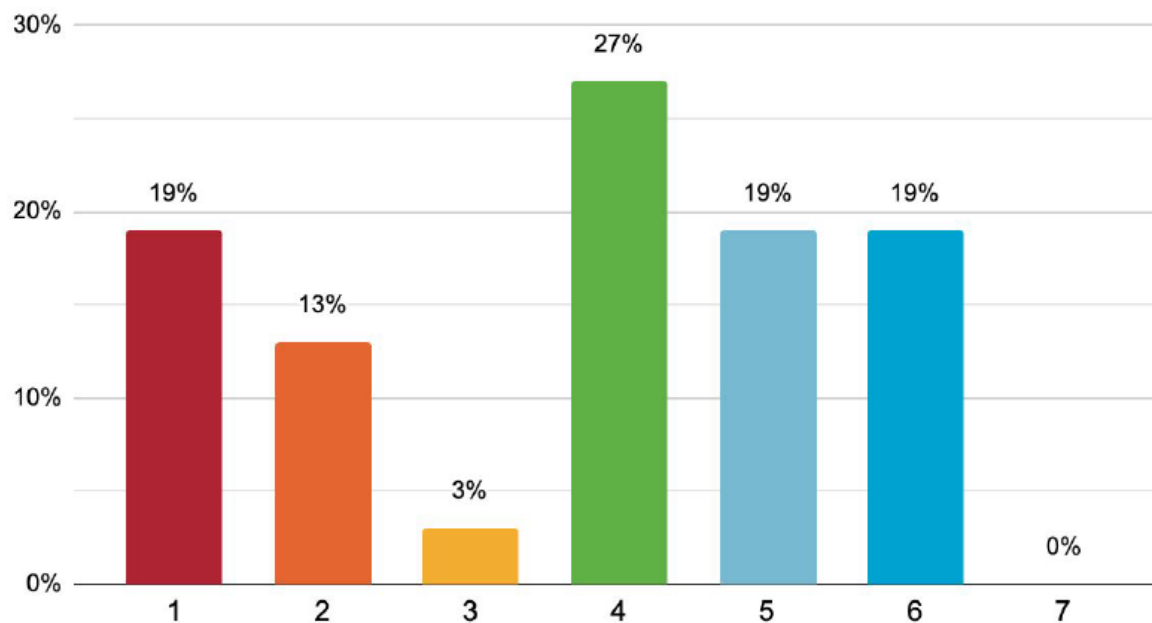


Potencjał kadr w opiniach pracowników samorządowych

Pracownicy samorządowi mają niewystarczające kompetencje w zakresie pełnej realizacji, zarządzania i utrzymywania inwestycji w przestrzeniach publicznych.

35% respondentów uważa, że pracownicy samorządowi mają wystarczające kompetencje w zakresie pełnej realizacji, zarządzania i utrzymywania inwestycji w przestrzeniach publicznych.

- 1 – zdecydowanie się nie zgadzam
- 2 – nie zgadzam się
- 3 – raczej nie zgadzam się
- 4 – ani zgadzam się, ani nie zgadzam
- 5 – raczej zgadzam się
- 6 – zgadzam się
- 7 – zdecydowanie się zgadzam.



Wyk. 30. N=37. Źródło: opracowanie własne.

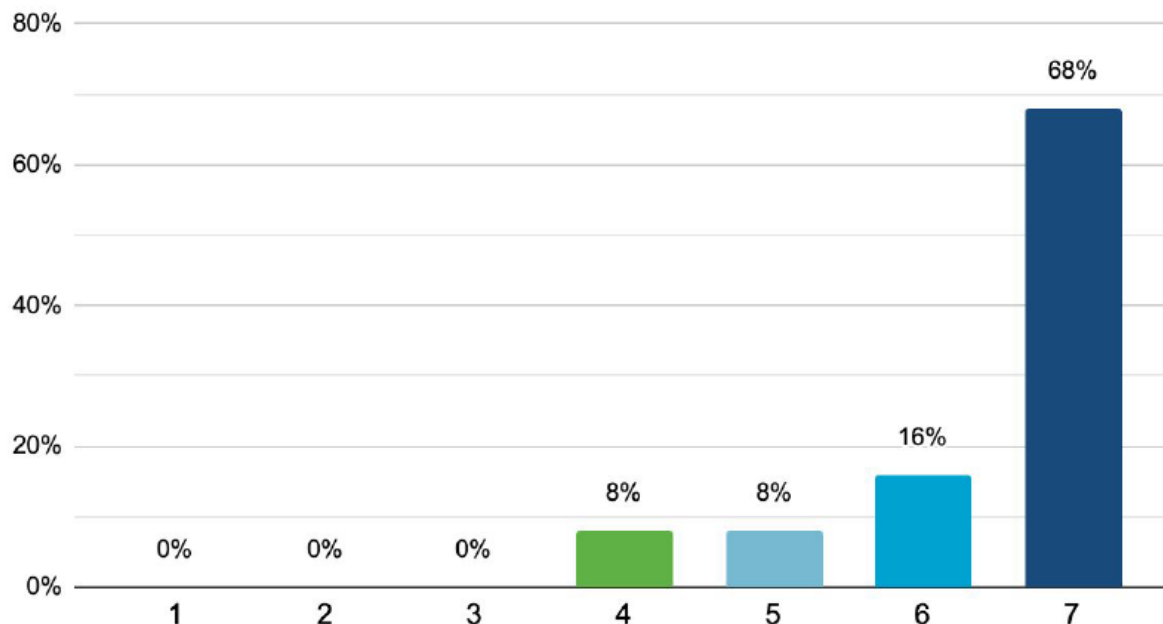


Potrzeba szkoleń

Gminy powinny szkolić kadry w zakresie realizacji, zarządzania i utrzymywania inwestycji w przestrzeniach publicznych.

“Potrzeba szkoleń jest zawsze. Moim zdaniem jeżeli chcemy się rozwijać i wykonywać swoją pracę dobrze, no to nie możemy zakładać, że wiemy wszystko.” (rozmówca 58)

- 1 – zdecydowanie się nie zgadzam
- 2 – nie zgadzam się
- 3 – raczej nie zgadzam się
- 4 – ani zgadzam się, ani nie zgadzam
- 5 – raczej zgadzam się
- 6 – zgadzam się
- 7 – zdecydowanie się zgadzam.



Wyk. 40. N=37. Źródło: opracowanie własne.

Tematyka szkoleń

Najistotniejsze zdaniem respondentów obszary tematyczne szkoleń w zakresie kształtowania przestrzeni publicznych



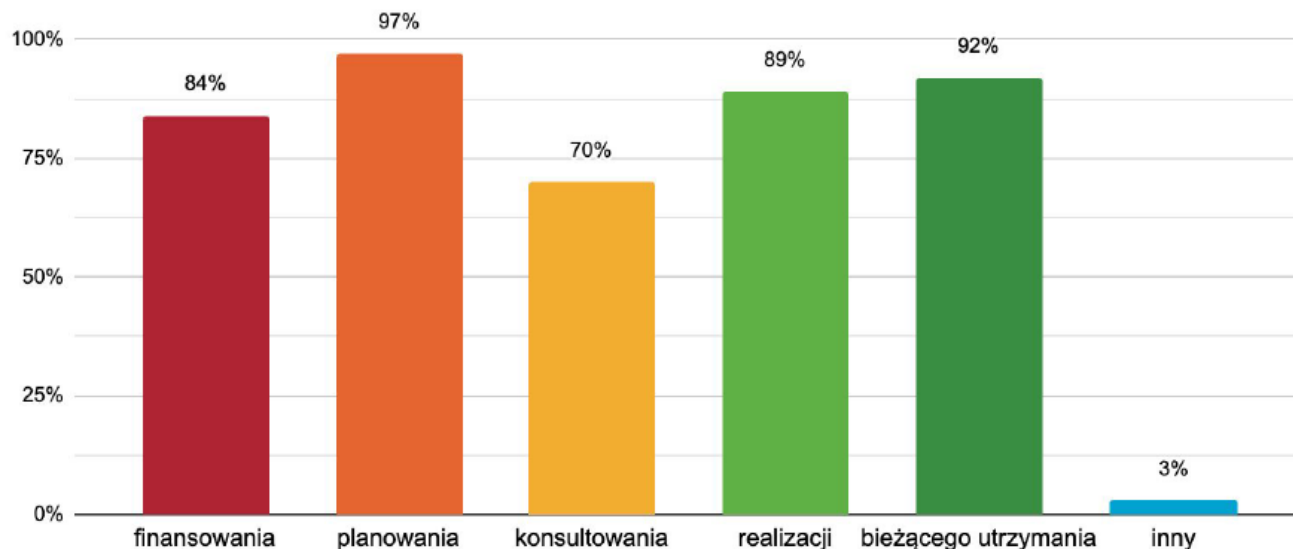
Wyk. 41. *Procenty nie sumują się do 100%, gdyż respondent mógł wskazać więcej niż 1 odpowiedź.

Źródło: opracowanie własne

Tematyka szkoleń

Etapy inwestycji, których powinny dotyczyć szkolenia

Wskazywano wszystkie etapy przeprowadzania inwestycji w przestrzeniach publicznych jako te, których powinny dotyczyć szkolenia.



Wyk. 42. *Procenty nie sumują się do 100%, gdyż respondent mógł wskazać więcej niż 1 odpowiedź.
Źródło: opracowanie własne

Forma i organizacja szkoleń

Opinie pracowników jednostek samorządu terytorialnego

“Jak mieliśmy te szkolenia online, to było straszne, siedziało się przed tym monitorem i tak się nie do końca wiedziało, czy to o to w tym chodzi. A jak jeździliśmy i mogliśmy się spotkać to zawsze coś nowego i interesującego się dowiedziałam.” (rozmówca 57)

“Kuluary! To jest wartość dodana szkoleń terenowych, a nie online!” (rozmówca 31)

“Powinna być baza przykładów, takich żywych. Nie tylko mówić o nich teoretycznie, ale pokazywać, co zostało gdzieś wykonane, z czego możemy zaczerpnąć, z czyjegoś doświadczenia, bo jako samorzady współpracujemy ze sobą. Tego na szkoleniach brakuje. Mówi się raczej o tym, co komu nie wyszło, zamiast mówić o tym, co wyszło.” (rozmówca 47)

“Wymiana dobrych doświadczeń na miejscu. Takie spacerunki badawcze, jak my dzisiaj przeszliśmy, ale po różnych gminach” (rozmówca 38)



Formy kształcenia

Rekomendacje

Krótkie formy kształcenia - kilkugodzinne lub 1-, 2-dniowe.

wizyty studyjne



szkolenia problemowe



studium przypadku

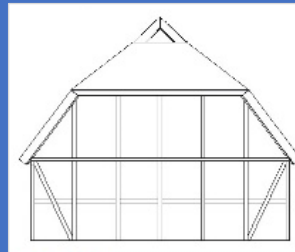
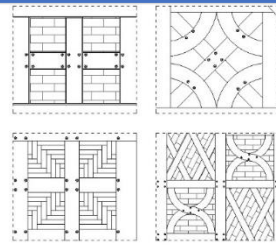
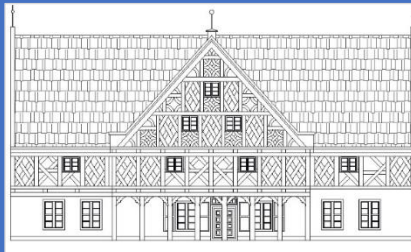
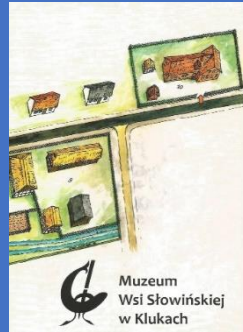
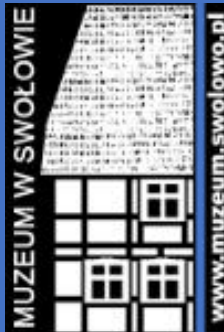


Długie formy kształcenia.

zamawiane studia podyplomowe
w formule hybrydowej



P



- rozszerzenie bieżącej działalności instytucji kultury SWP w zakresie edukacji regionalnej ukierunkowanej na zagadnienia przestrzenne, w tym architektoniczne i krajobrazowe
- opracowanie i wdrożenie programu edukacji architektonicznej i rozwoju wrażliwości przestrzennej - z uwzględnieniem zróżnicowanych grup odbiorców i form prowadzonych działań (warsztaty, wydarzenia kulturalne, prelekcje, spacer studyjne, itp.)
- stypendium samorządu województwa dla pracowników jednostek kultury/nauczycieli/edukatorów w zakresie edukacji architektonicznej

EDUKACJA PRZESTRZENNA

4





POPULARYZACJA
I PROMOCJA

5



- ✓ kontynuacja działań popularyzatorskich i promocyjnych w zakresie zagadnień związanych z przestrzenią publiczną prowadzonych przez SWP (konkursy, debaty eksperckie, spotkania, social media, materiały promocyjne, itp.)
- ✓ inne inicjatywy w tym m.in. Pomorska Akademia Planowania Przestrzeni Publicznej

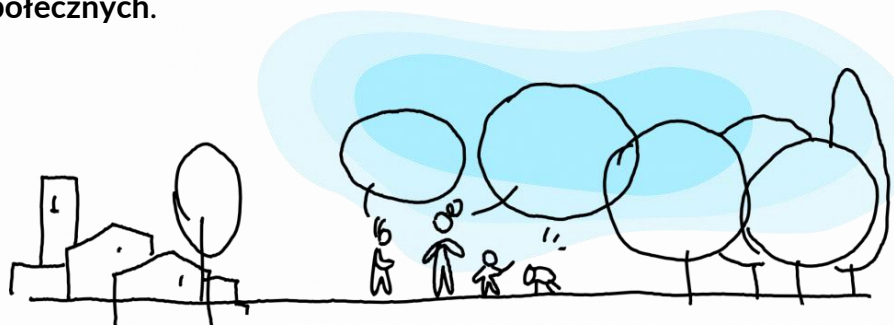
Pomorska
Akademia
Planowania
Przestrzeni
Publicznej



Nowy Europejski Bauhaus (NEB) – PLPP

Idea Pomorskiego Laboratorium Przestrzeni Publicznej wpisuje się w inicjatywę **Nowego Europejskiego Bauhausu**, będącego praktyczną realizacją założeń Europejskiego Zielonego Ładu w przestrzeni mieszkalnej.

NEB ma łączyć wszystkie zainteresowane inicjatywą podmioty oraz osoby i ułatwiać ich komunikację, wymianę myśli oraz doświadczeń wszystkich środowisk społecznych i zawodowych zaangażowanych w działania na rzecz przestrzeni, efektem czego mają być **innowacyjne rozwiązania dla złożonych problemów społecznych**.



New European Bauhaus
beautiful | sustainable | together

piękno

jakość doznania i styl,
jako elementy wykraczające
poza funkcjonalność

zrównoważone podejście

od celów klimatycznych po obieg
zamknięty, zerowy poziom emisji

wspólnota

zapewnienie wszystkim
równości i dostępności



Dziękujemy za uwagę

Pomorskie Biuro Planowania Regionalnego

www.pbpr.pomorskie.pl



JEDNOSTKA SAMORZĄDU
WOJEWÓDZTWA POMORSKIEGO

